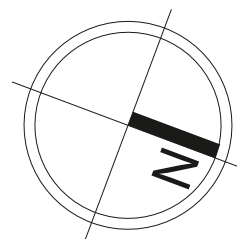
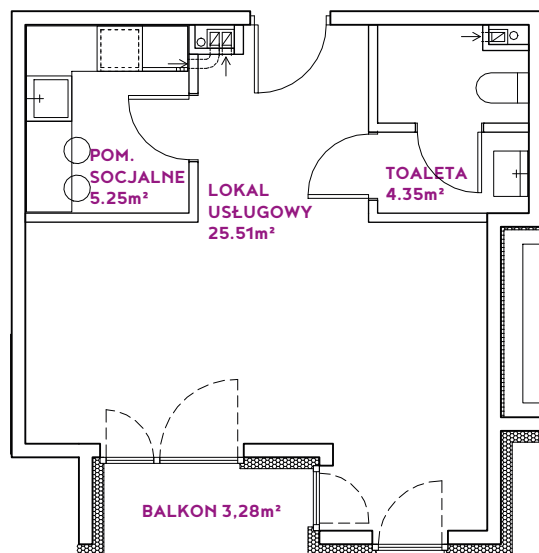


LOKAL USŁUGOWY NR U1 | 35.11 M²



*Powierzchnie liczone są według normy PN-ISO 9836:1997.
Powierzchnie pod ściankami działowymi, a także balkonów/tarasów nie są wliczane do powierzchni lokalu.
Powierzchnie lokalu i pomieszczeń są szacunkowe i mogą ulec zmianie. Aranżacja lokalu jest przykładowa.*



GEOMETRYCZNA



BUDYNEK	-----	5
KLATKA	-----	1
PIĘTRO	-----	0
NR LOKALU USŁUGOWEGO	-----	U1

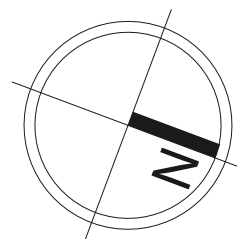
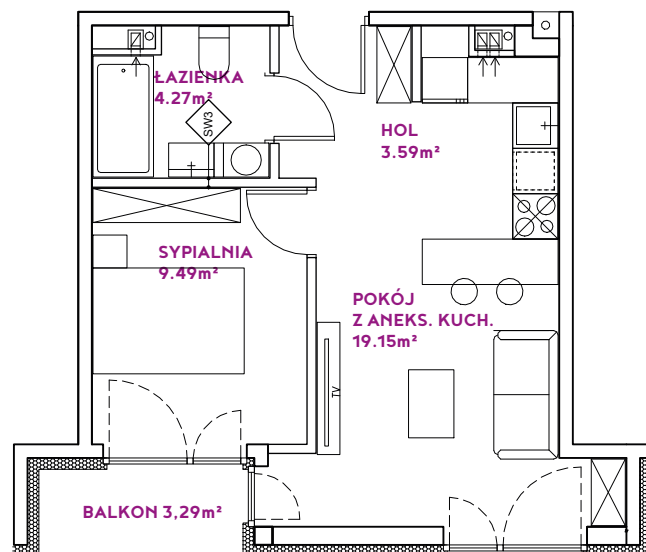


Budomatex SA, ul. Sokotowska 60A, 08-110 Siedlce
Biuro sprzedaży ul. Geometryczna 5, 03-290 Warszawa
tel. kom. 730 055 102, geometryczna@budomatex.pl

www.budomatex.pl



MIESZKANIE NR 2 | 36.50 M²



*Powierzchnie liczone są według normy PN-ISO 9836:1997.
Powierzchnie pod ściankami działowymi, a także balkonów/tarasów nie są wliczane do powierzchni lokalu.
Powierzchnie lokalu i pomieszczeń są szacunkowe i mogą ulec zmianie. Aranżacja lokalu jest przykładowa.*



GEOMETRYCZNA



BUDYNEK	-----	5
KLATKA	-----	1
PIĘTRO	-----	0
NR MIESZKANIA	-----	2

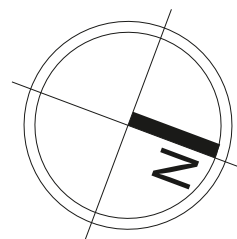
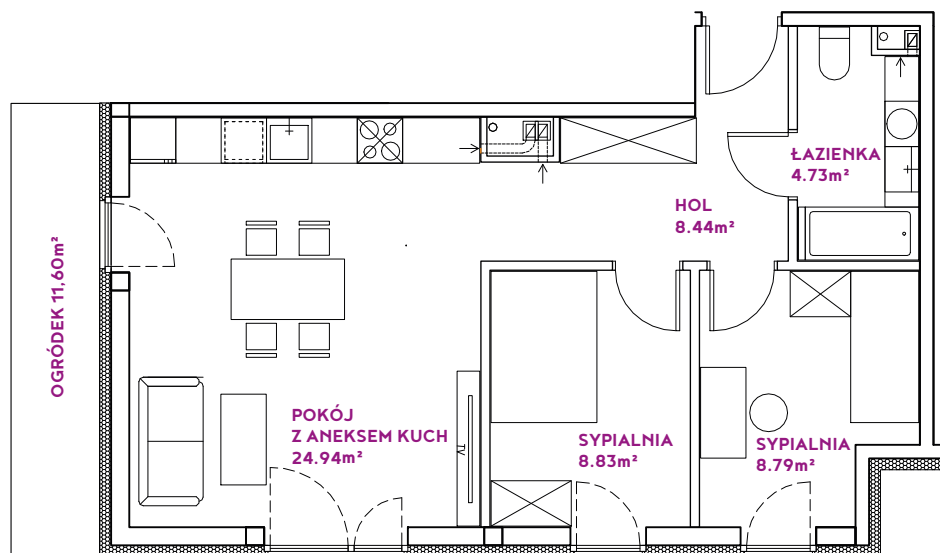


Budomatex SA, ul. Sokotowska 60A, 08-110 Siedlce
Biuro sprzedaży ul. Geometryczna 5, 03-290 Warszawa
tel. kom. 730 055 102, geometryczna@budomatex.pl

www.budomatex.pl



MIESZKANIE NR 3 | 55.73 M²



Powierzchnie liczone są według normy PN-ISO 9836:1997.
 Powierzchnie pod ściankami działowymi, a także balkonów/tarasów nie są wliczane do powierzchni lokalu.
 Powierzchnie lokalu i pomieszczeń są szacunkowe i mogą ulec zmianie. Aranżacja lokalu jest przykładowa.



GEOMETRYCZNA



BUDYNEK	5
KLATKA	1
PIĘTRO	0
NR MIESZKANIA	3

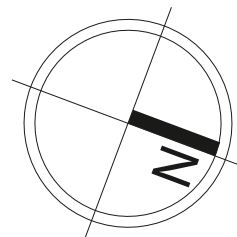
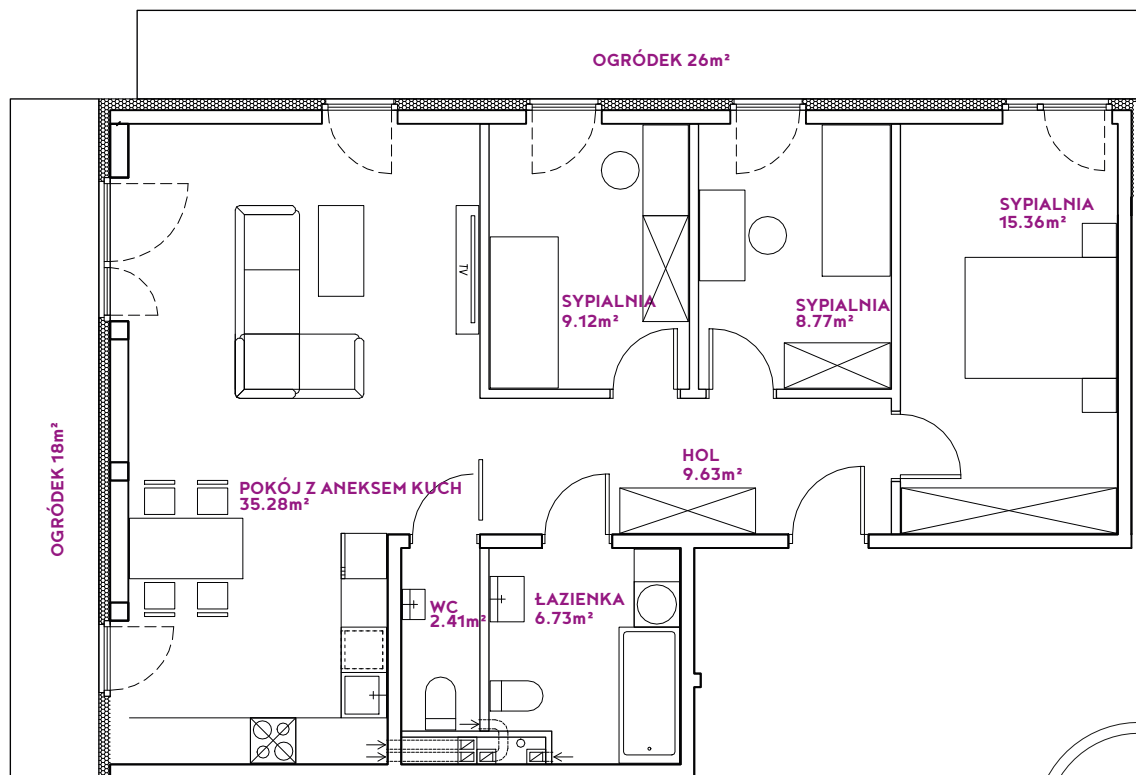


Budomatex SA, ul. Sokotowska 60A, 08-110 Siedlce
 Biuro sprzedaży ul. Geometryczna 5, 03-290 Warszawa
 tel. kom. 730 055 102, geometryczna@budomatex.pl

www.budomatex.pl



MIESZKANIE NR 4 | 87.30 M²



*Powierzchnie liczone są według normy PN-ISO 9836:1997.
Powierzchnie pod ściankami działowymi, a także balkonów/tarasów nie są wliczane do powierzchni lokalu.
Powierzchnie lokalu i pomieszczeń są szacunkowe i mogą ulec zmianie. Aranżacja lokalu jest przykładowa.*



GEOMETRYCZNA



- BUDYNEK** ----- 5
- KLATKA** ----- 1
- PIĘTRO** ----- 0
- NR MIESZKANIA** ----- 4

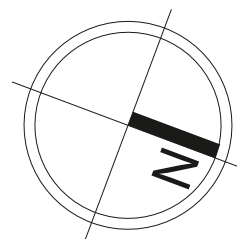
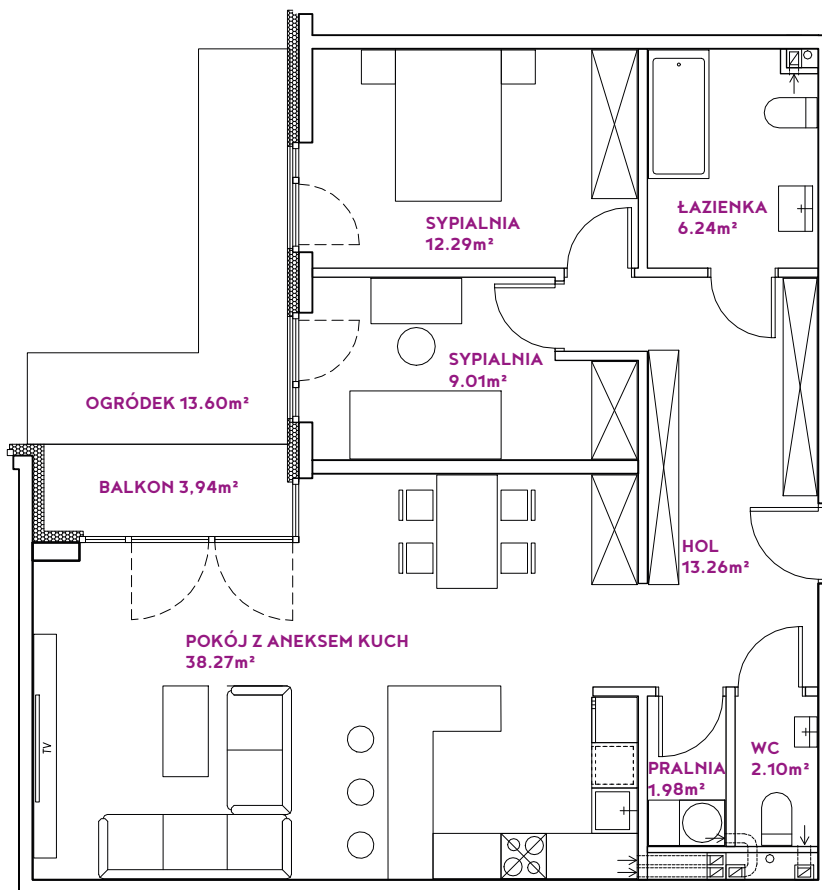


Budomatex SA, ul. Sokotowska 60A, 08-110 Siedlce
Biuro sprzedaży ul. Geometryczna 5, 03-290 Warszawa
tel. kom. 730 055 102, geometryczna@budomatex.pl

www.budomatex.pl



MIESZKANIE NR 5 | 83.15 M²



*Powierzchnie liczone są według normy PN-ISO 9836:1997.
 Powierzchnie pod ściankami działowymi, a także balkonów/tarasów nie są wliczane do powierzchni lokalu.
 Powierzchnie lokalu i pomieszczeń są szacunkowe i mogą ulec zmianie. Aranżacja lokalu jest przykładowa.*



GEOMETRYCZNA



BUDYNEK	-----	5
KLATKA	-----	1
PIĘTRO	-----	0
NR MIESZKANIA	-----	5

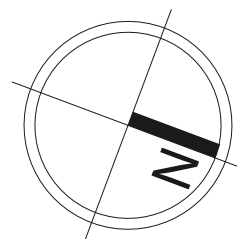
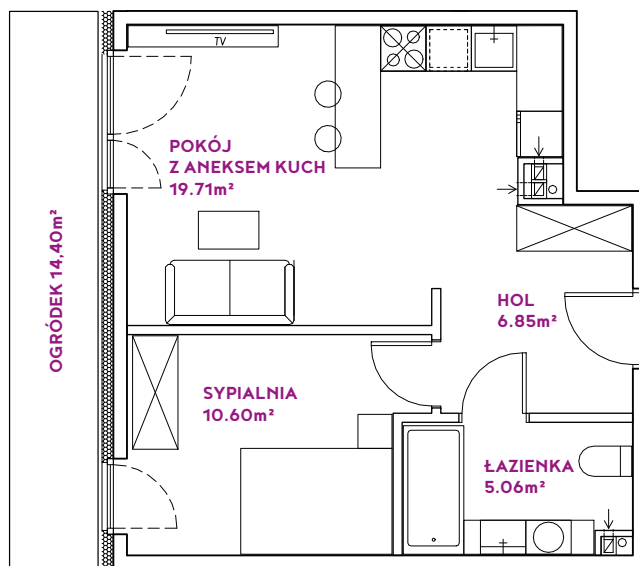


Budomatex SA, ul. Sokotowska 60A, 08-110 Siedlce
 Biuro sprzedaży ul. Geometryczna 5, 03-290 Warszawa
 tel. kom. 730 055 102, geometryczna@budomatex.pl

www.budomatex.pl



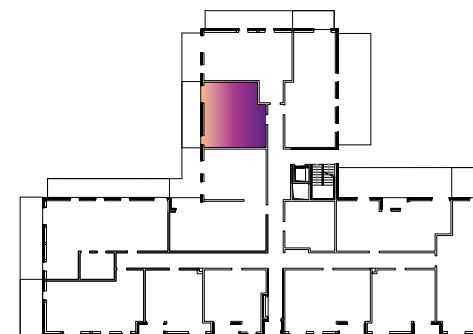
MIESZKANIE NR 6 | 42.22 M²



Powierzchnie liczone są według normy PN-ISO 9836:1997.
 Powierzchnie pod ściankami działowymi, a także balkonów/tarasów nie są wliczane do powierzchni lokalu.
 Powierzchnie lokalu i pomieszczeń są szacunkowe i mogą ulec zmianie. Aranżacja lokalu jest przykładowa.



GEOMETRYCZNA



BUDYNEK	-----	5
KLATKA	-----	1
PIĘTRO	-----	0
NR MIESZKANIA	-----	6

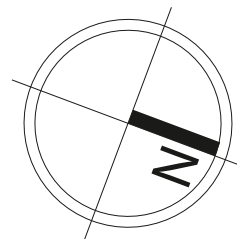
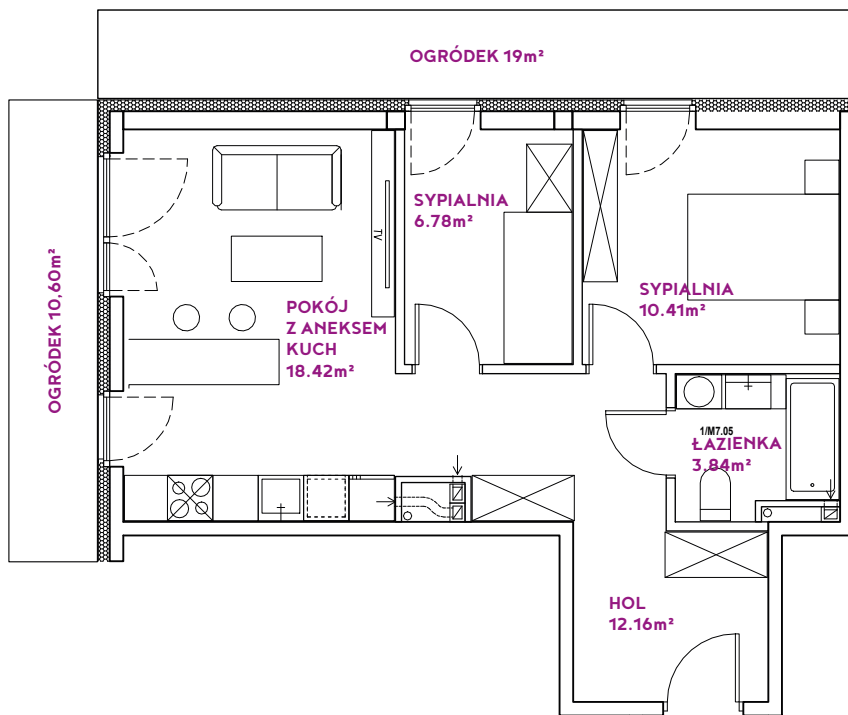


Budomatex SA, ul. Sokotowska 60A, 08-110 Siedlce
 Biuro sprzedaży ul. Geometryczna 5, 03-290 Warszawa
 tel. kom. 730 055 102, geometryczna@budomatex.pl

www.budomatex.pl



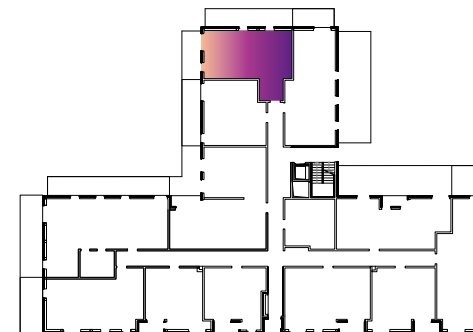
MIESZKANIE NR 7 | 51.61 M²



*Powierzchnie liczone są według normy PN-ISO 9836:1997.
 Powierzchnie pod ściankami działowymi, a także balkonów/tarasów nie są wliczane do powierzchni lokalu.
 Powierzchnie lokalu i pomieszczeń są szacunkowe i mogą ulec zmianie. Aranżacja lokalu jest przykładowa.*



GEOMETRYCZNA



- BUDYNEK** ----- 5
- KLATKA** ----- 1
- PIĘTRO** ----- 0
- NR MIESZKANIA** ----- 7

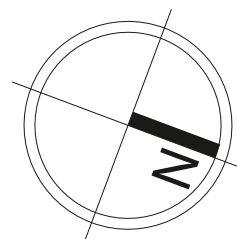
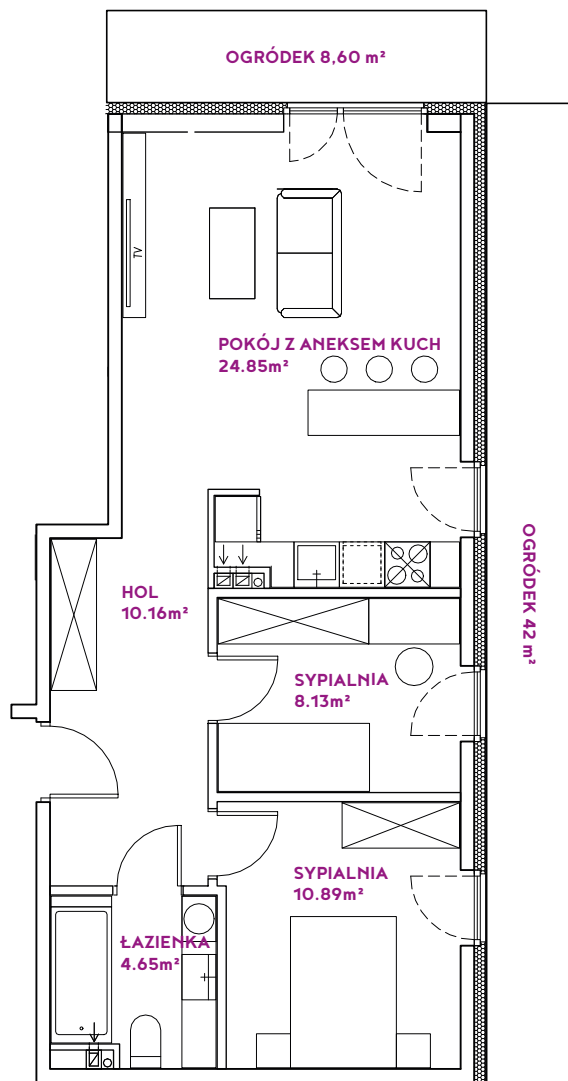


Budomatex SA, ul. Sokotowska 60A, 08-110 Siedlce
 Biuro sprzedaży ul. Geometryczna 5, 03-290 Warszawa
 tel. kom. 730 055 102, geometryczna@budomatex.pl

www.budomatex.pl



MIESZKANIE NR 8 | 58.68 M²



*Powierzchnie liczone są według normy PN-ISO 9836:1997.
Powierzchnie pod ściankami działowymi, a także balkonów/tarasów nie są wliczane do powierzchni lokalu.
Powierzchnie lokalu i pomieszczeń są szacunkowe i mogą ulec zmianie. Aranżacja lokalu jest przykładowa.*



GEOMETRYCZNA



- BUDYNEK** ----- 5
- KLATKA** ----- 1
- PIĘTRO** ----- 0
- NR MIESZKANIA** ----- 8

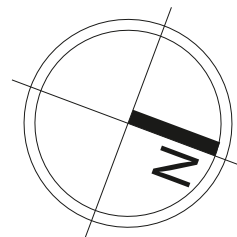
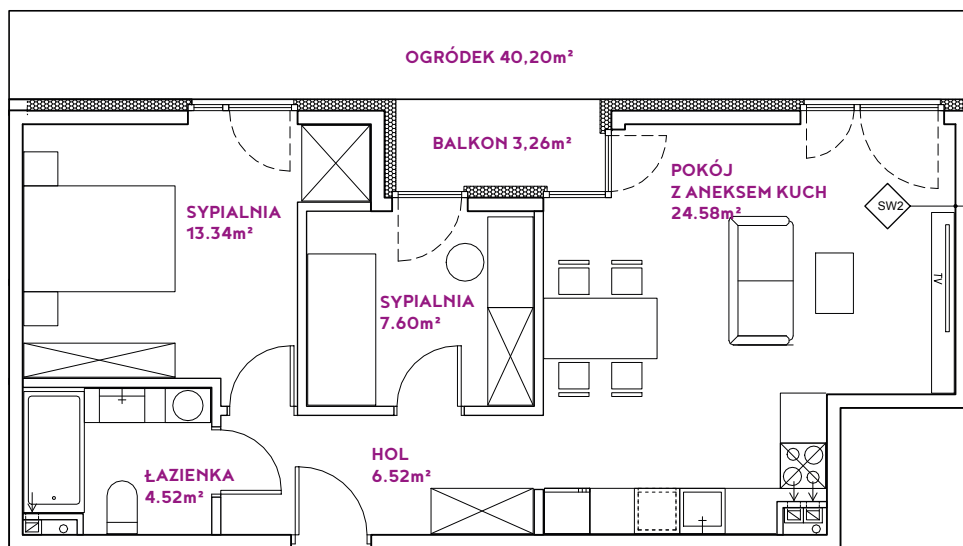


Budomatex SA, ul. Sokotowska 60A, 08-110 Siedlce
Biuro sprzedaży ul. Geometryczna 5, 03-290 Warszawa
tel. kom. 730 055 102, geometryczna@budomatex.pl

www.budomatex.pl



MIESZKANIE NR 9 | 56.56 M²



*Powierzchnie liczone są według normy PN-ISO 9836:1997.
 Powierzchnie pod ściankami działowymi, a także balkonów/tarasów nie są wliczane do powierzchni lokalu.
 Powierzchnie lokalu i pomieszczeń są szacunkowe i mogą ulec zmianie. Aranżacja lokalu jest przykładowa.*



GEOMETRYCZNA



BUDYNEK	-----	5
KLATKA	-----	1
PIĘTRO	-----	0
NR MIESZKANIA	-----	9

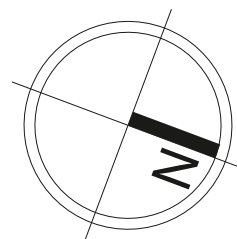
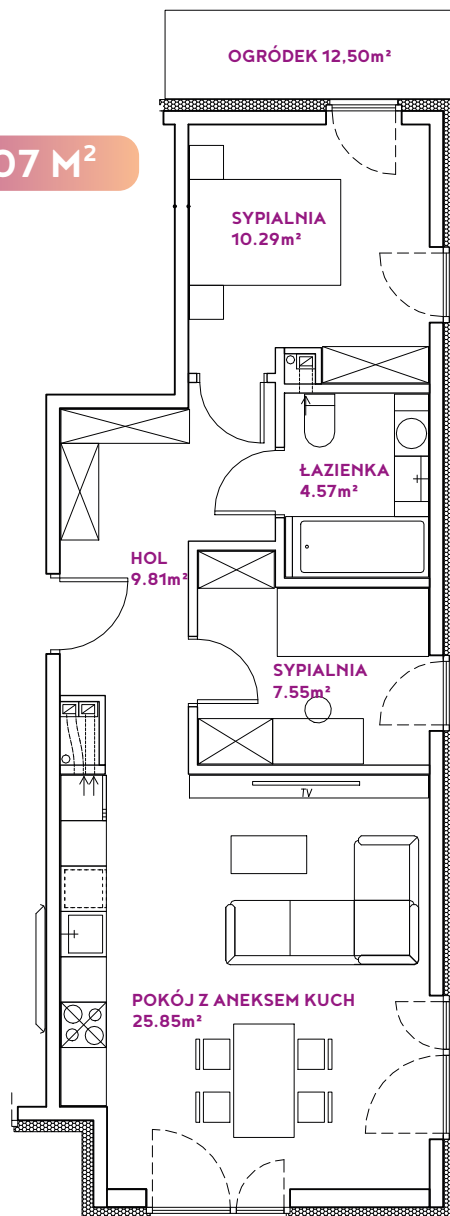


Budomatex SA, ul. Sokotowska 60A, 08-110 Siedlce
 Biuro sprzedaży ul. Geometryczna 5, 03-290 Warszawa
 tel. kom. 730 055 102, geometryczna@budomatex.pl

www.budomatex.pl



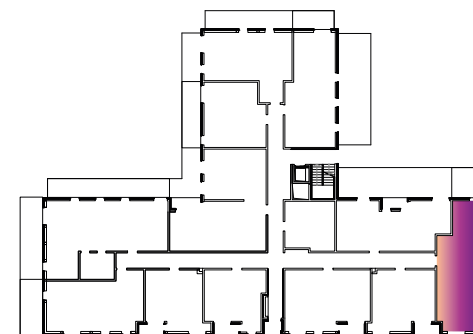
MIESZKANIE NR 10 | 58.07 M²



*Powierzchnie liczone są według normy PN-ISO 9836:1997.
Powierzchnie pod ściankami działowymi, a także balkonów/tarasów nie są wliczane do powierzchni lokalu.
Powierzchnie lokalu i pomieszczeń są szacunkowe i mogą ulec zmianie. Aranżacja lokalu jest przykładowa.*



GEOMETRYCZNA



BUDYNEK	-----	5
KLATKA	-----	1
PIĘTRO	-----	0
NR MIESZKANIA	-----	10

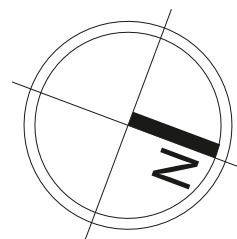
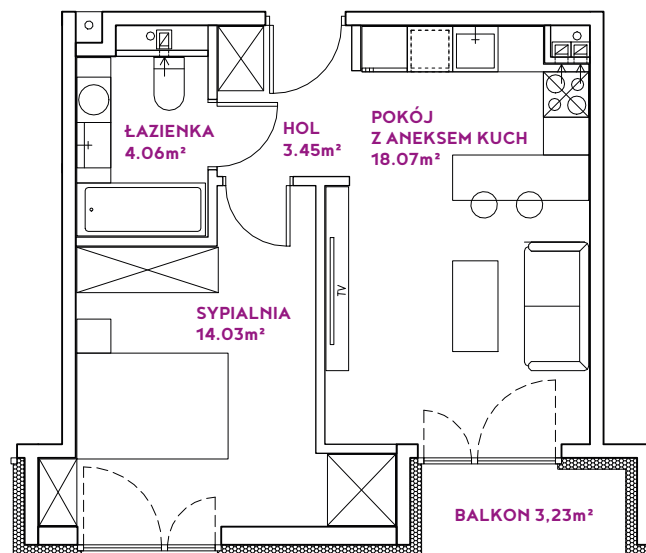


Budomatex SA, ul. Sokotowska 60A, 08-110 Siedlce
 Biuro sprzedaży ul. Geometryczna 5, 03-290 Warszawa
 tel. kom. 730 055 102, geometryczna@budomatex.pl

www.budomatex.pl



MIESZKANIE NR 11 | 39.61 M²



*Powierzchnie liczone są według normy PN-ISO 9836:1997.
Powierzchnie pod ściankami działowymi, a także balkonów/tarasów nie są wliczane do powierzchni lokalu.
Powierzchnie lokalu i pomieszczeń są szacunkowe i mogą ulec zmianie. Aranżacja lokalu jest przykładowa.*



GEOMETRYCZNA



BUDYNEK	-----	5
KLATKA	-----	1
PIĘTRO	-----	0
NR MIESZKANIA	-----	11

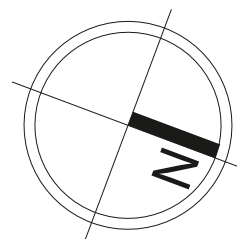
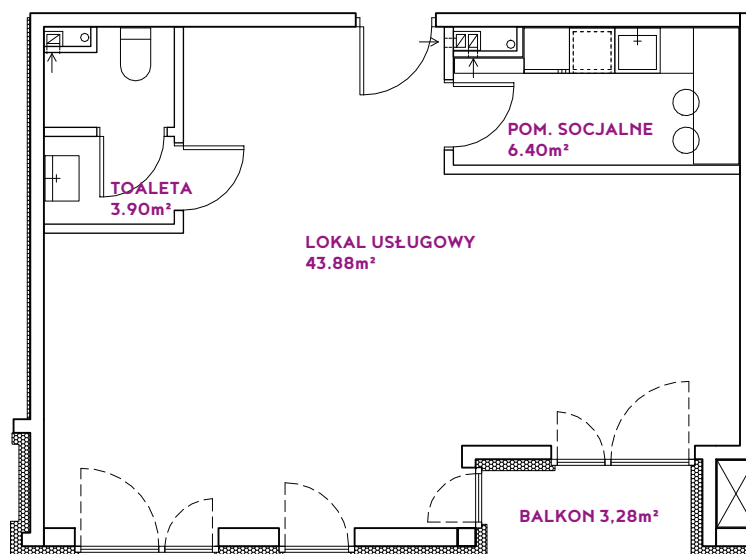


Budomatex SA, ul. Sokotowska 60A, 08-110 Siedlce
Biuro sprzedaży ul. Geometryczna 5, 03-290 Warszawa
tel. kom. 730 055 102, geometryczna@budomatex.pl

www.budomatex.pl



LOKAL USŁUGOWY NR U2 | 54.18 M²



*Powierzchnie liczone są według normy PN-ISO 9836:1997.
Powierzchnie pod ściankami działowymi, a także balkonów/tarasów nie są wliczane do powierzchni lokalu.
Powierzchnie lokalu i pomieszczeń są szacunkowe i mogą ulec zmianie. Aranżacja lokalu jest przykładowa.*



GEOMETRYCZNA



BUDYNEK	-----	5
KLATKA	-----	1
PIĘTRO	-----	0
NR LOKALU USŁUGOWEGO	-----	U2

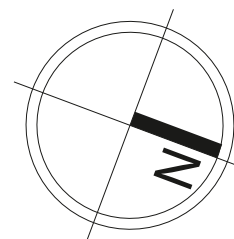
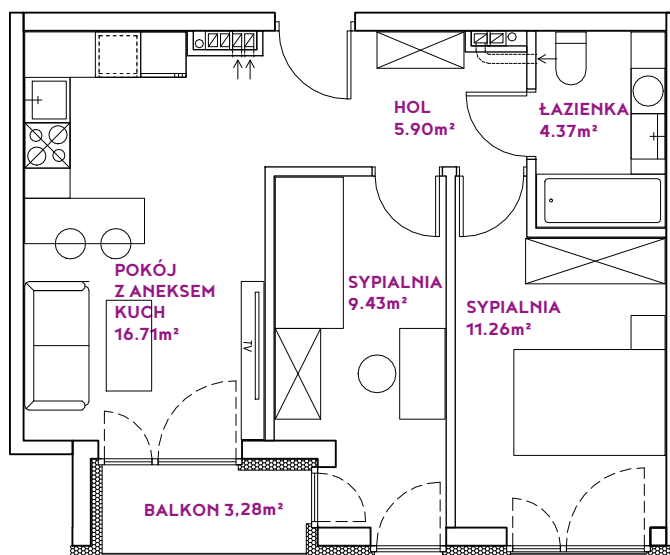


Budomatex SA, ul. Sokotowska 60A, 08-110 Siedlce
Biuro sprzedaży ul. Geometryczna 5, 03-290 Warszawa
tel. kom. 730 055 102, geometryczna@budomatex.pl

www.budomatex.pl



MIESZKANIE NR 13 | 47.67 M²



Powierzchnie liczone są według normy PN-ISO 9836:1997.
 Powierzchnie pod ściankami działowymi, a także balkonów/tarasów nie są wliczane do powierzchni lokalu.
 Powierzchnie lokalu i pomieszczeń są szacunkowe i mogą ulec zmianie. Aranżacja lokalu jest przykładowa.



GEOMETRYCZNA



BUDYNEK	-----	5
KLATKA	-----	1
PIĘTRO	-----	1
NR MIESZKANIA	-----	13

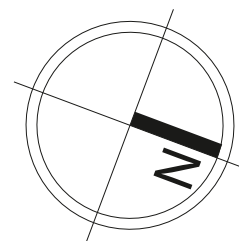
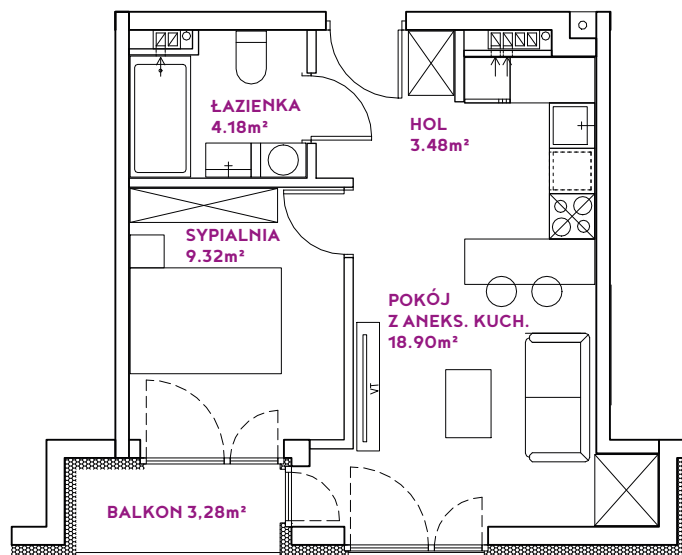


Budomatex SA, ul. Sokotowska 60A, 08-110 Siedlce
 Biuro sprzedaży ul. Geometryczna 5, 03-290 Warszawa
 tel. kom. 730 055 102, geometryczna@budomatex.pl

www.budomatex.pl



MIESZKANIE NR 14 | 35.88 M²



*Powierzchnie liczone są według normy PN-ISO 9836:1997.
 Powierzchnie pod ściankami działowymi, a także balkonów/tarasów nie są wliczane do powierzchni lokalu.
 Powierzchnie lokalu i pomieszczeń są szacunkowe i mogą ulec zmianie. Aranżacja lokalu jest przykładowa.*



GEOMETRYCZNA



BUDYNEK	-----	5
KLATKA	-----	1
PIĘTRO	-----	1
NR MIESZKANIA	-----	14

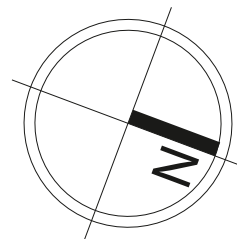
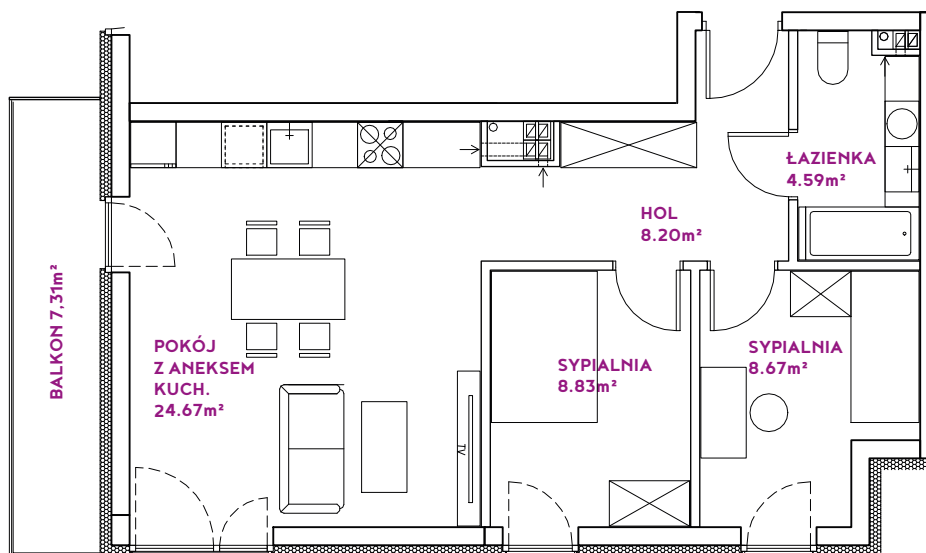


Budomatex SA, ul. Sokotowska 60A, 08-110 Siedlce
 Biuro sprzedaży ul. Geometryczna 5, 03-290 Warszawa
 tel. kom. 730 055 102, geometryczna@budomatex.pl

www.budomatex.pl



MIESZKANIE NR 15 | 54.96 M²



*Powierzchnie liczone są według normy PN-ISO 9836:1997.
Powierzchnie pod ściankami działowymi, a także balkonów/tarasów nie są wliczane do powierzchni lokalu.
Powierzchnie lokalu i pomieszczeń są szacunkowe i mogą ulec zmianie. Aranżacja lokalu jest przykładowa.*



GEOMETRYCZNA



BUDYNEK	-----	5
KLATKA	-----	1
PIĘTRO	-----	1
NR MIESZKANIA	-----	15

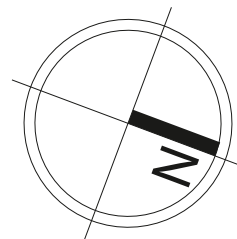
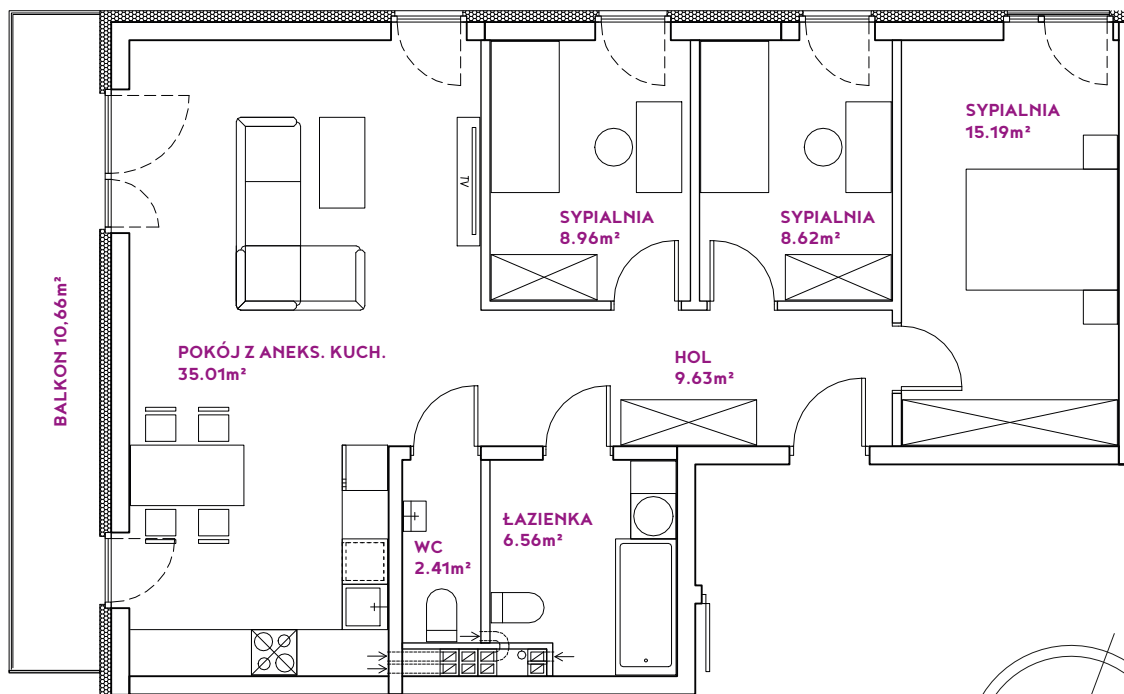


Budomatex SA, ul. Sokotowska 60A, 08-110 Siedlce
Biuro sprzedaży ul. Geometryczna 5, 03-290 Warszawa
tel. kom. 730 055 102, geometryczna@budomatex.pl

www.budomatex.pl



MIESZKANIE NR 16 | 86.38 M²



Powierzchnie liczone są według normy PN-ISO 9836:1997.
 Powierzchnie pod ściankami działowymi, a także balkonów/tarasów nie są wliczane do powierzchni lokalu.
 Powierzchnie lokalu i pomieszczeń są szacunkowe i mogą ulec zmianie. Aranżacja lokalu jest przykładowa.



GEOMETRYCZNA



BUDYNEK	-----	5
KLATKA	-----	1
PIĘTRO	-----	1
NR MIESZKANIA	-----	16

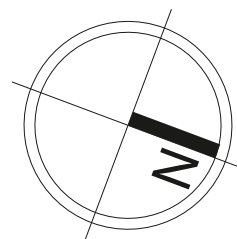
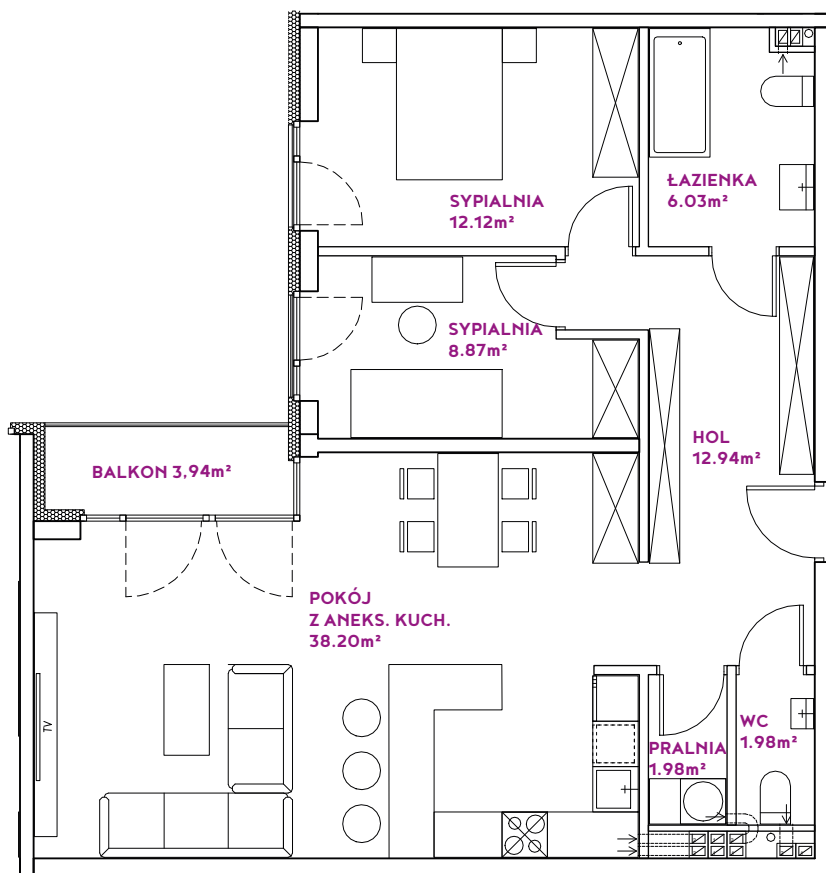


Budomatex SA, ul. Sokotowska 60A, 08-110 Siedlce
 Biuro sprzedaży ul. Geometryczna 5, 03-290 Warszawa
 tel. kom. 730 055 102, geometryczna@budomatex.pl

www.budomatex.pl



MIESZKANIE NR 17 | 82.12 M²



*Powierzchnie liczone są według normy PN-ISO 9836:1997.
Powierzchnie pod ściankami działowymi, a także balkonów/tarasów nie są wliczane do powierzchni lokalu.
Powierzchnie lokalu i pomieszczeń są szacunkowe i mogą ulec zmianie. Aranżacja lokalu jest przykładowa.*



GEOMETRYCZNA



BUDYNEK	-----	5
KLATKA	-----	1
PIĘTRO	-----	1
NR MIESZKANIA	-----	17

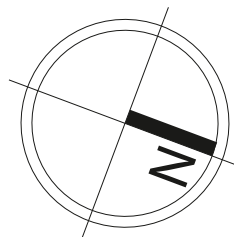
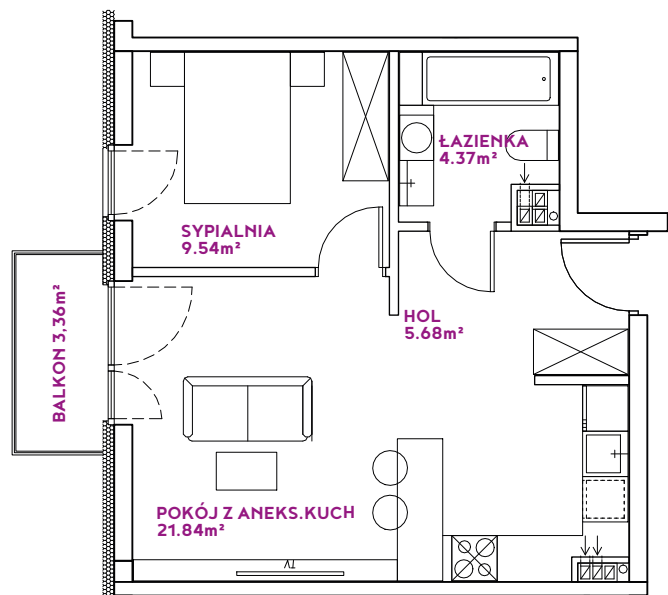


Budomatex SA, ul. Sokółowska 60A, 08-110 Siedlce
Biuro sprzedaży ul. Geometryczna 5, 03-290 Warszawa
tel. kom. 730 055 102, geometryczna@budomatex.pl

www.budomatex.pl



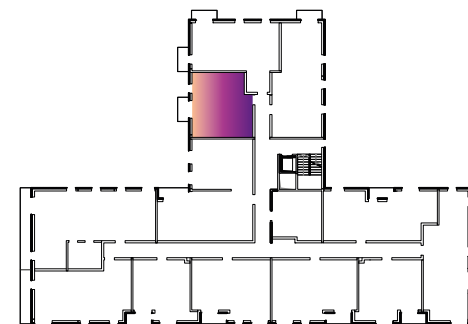
MIESZKANIE NR 18 | 41.43 M²



*Powierzchnie liczone są według normy PN-ISO 9836:1997.
Powierzchnie pod ściankami działowymi, a także balkonów/tarasów nie są wliczane do powierzchni lokalu.
Powierzchnie lokalu i pomieszczeń są szacunkowe i mogą ulec zmianie. Aranżacja lokalu jest przykładowa.*



GEOMETRYCZNA



BUDYNEK	-----	5
KLATKA	-----	1
PIĘTRO	-----	1
NR MIESZKANIA	-----	18

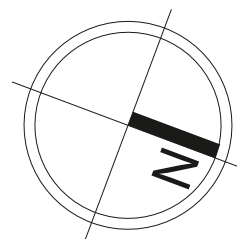
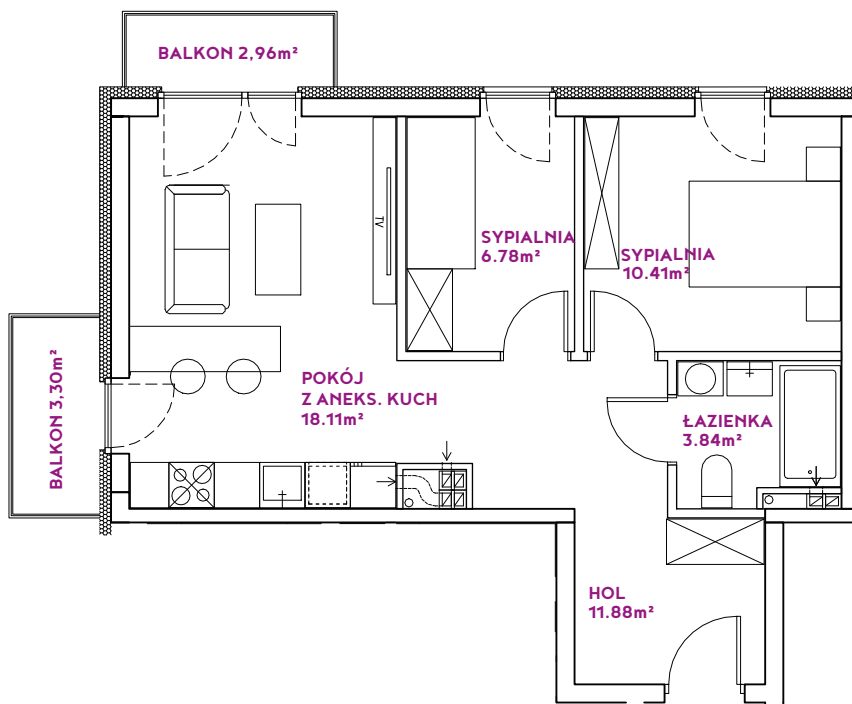


Budomatex SA, ul. Sokotowska 60A, 08-110 Siedlce
Biuro sprzedaży ul. Geometryczna 5, 03-290 Warszawa
tel. kom. 730 055 102, geometryczna@budomatex.pl

www.budomatex.pl



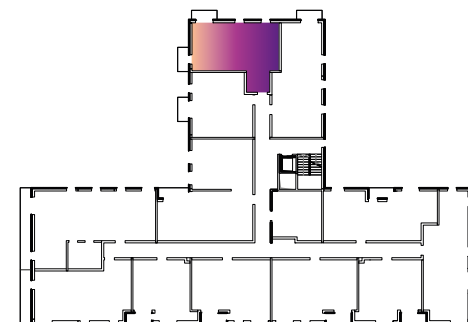
MIESZKANIE NR 19 | 51.02 M²



*Powierzchnie liczone są według normy PN-ISO 9836:1997.
Powierzchnie pod ściankami działowymi, a także balkonów/tarasów nie są wliczane do powierzchni lokalu.
Powierzchnie lokalu i pomieszczeń są szacunkowe i mogą ulec zmianie. Aranżacja lokalu jest przykładowa.*



GEOMETRYCZNA



BUDYNEK	-----	5
KLATKA	-----	1
PIĘTRO	-----	1
NR MIESZKANIA	-----	19

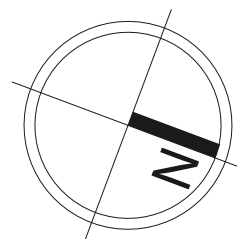
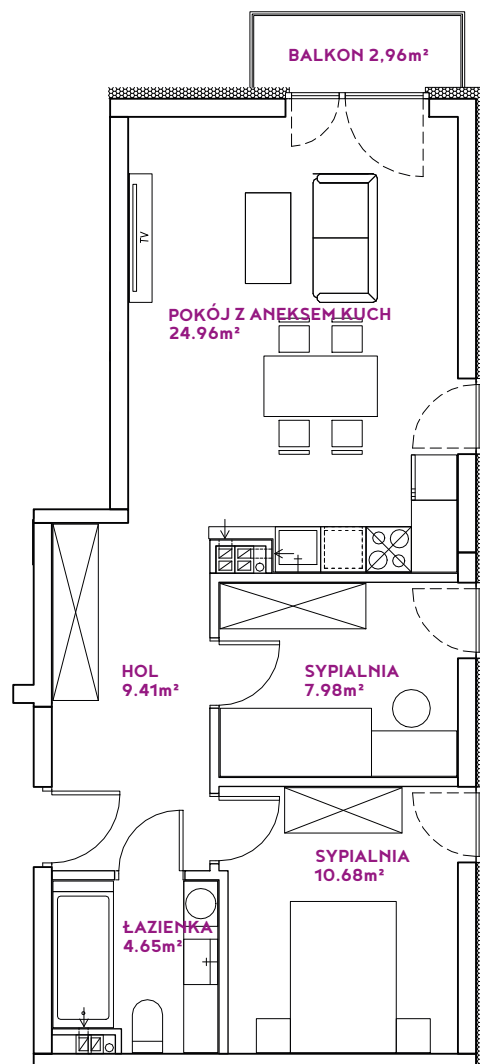


Budomatex SA, ul. Sokotowska 60A, 08-110 Siedlce
Biuro sprzedaży ul. Geometryczna 5, 03-290 Warszawa
tel. kom. 730 055 102, geometryczna@budomatex.pl

www.budomatex.pl



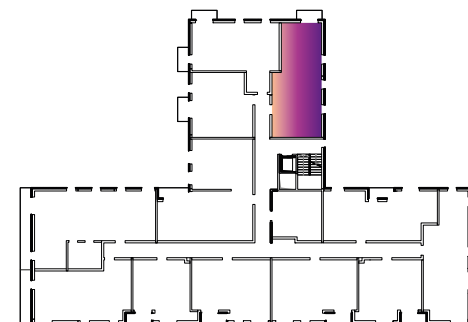
MIESZKANIE NR 20 | 57.68 M²



Powierzchnie liczone są według normy PN-ISO 9836:1997.
 Powierzchnie pod ściankami działowymi, a także balkonów/tarasów nie są wliczane do powierzchni lokalu.
 Powierzchnie lokalu i pomieszczeń są szacunkowe i mogą ulec zmianie. Aranżacja lokalu jest przykładowa.



GEOMETRYCZNA



BUDYNEK	5
KLATKA	1
PIĘTRO	1
NR MIESZKANIA	20

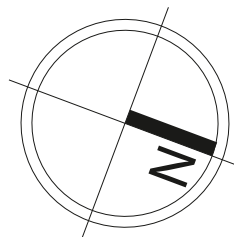
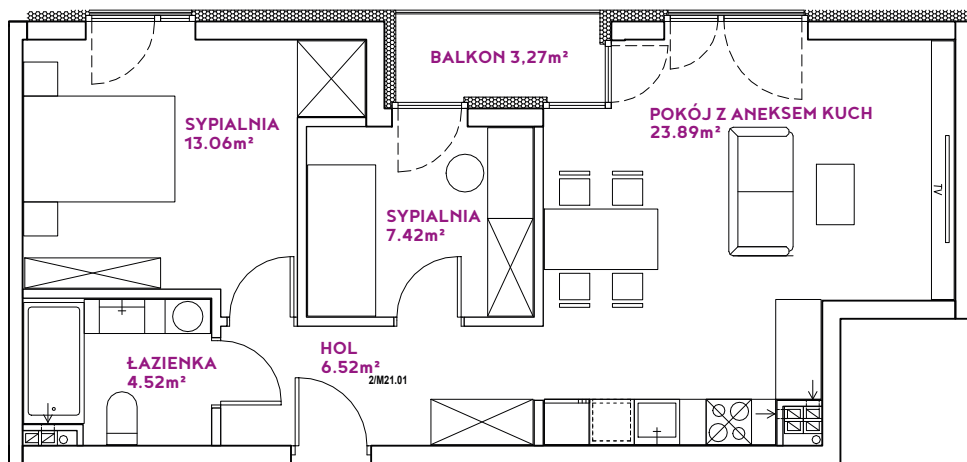


Budomatex SA, ul. Sokotowska 60A, 08-110 Siedlce
 Biuro sprzedaży ul. Geometryczna 5, 03-290 Warszawa
 tel. kom. 730 055 102, geometryczna@budomatex.pl

www.budomatex.pl



MIESZKANIE NR 21 | 55.41 M²



*Powierzchnie liczone są według normy PN-ISO 9836:1997.
 Powierzchnie pod ściankami działowymi, a także balkonów/tarasów nie są wliczane do powierzchni lokalu.
 Powierzchnie lokalu i pomieszczeń są szacunkowe i mogą ulec zmianie. Aranżacja lokalu jest przykładowa.*



GEOMETRYCZNA



BUDYNEK	-----	5
KLATKA	-----	1
PIĘTRO	-----	1
NR MIESZKANIA	-----	21

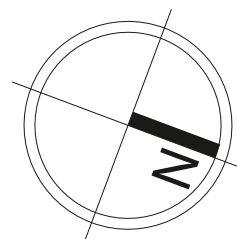
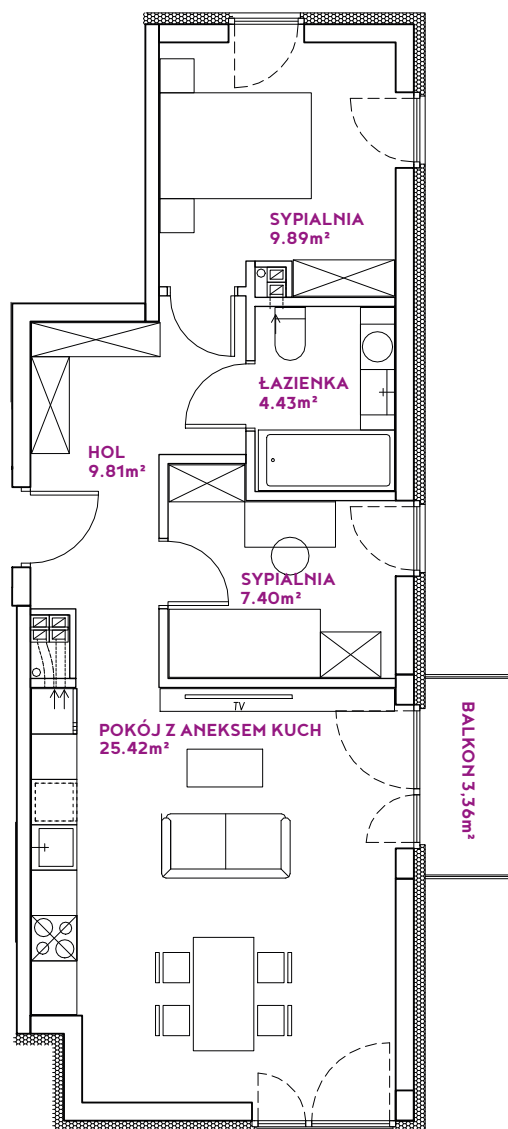


Budomatex SA, ul. Sokotowska 60A, 08-110 Siedlce
 Biuro sprzedaży ul. Geometryczna 5, 03-290 Warszawa
 tel. kom. 730 055 102, geometryczna@budomatex.pl

www.budomatex.pl



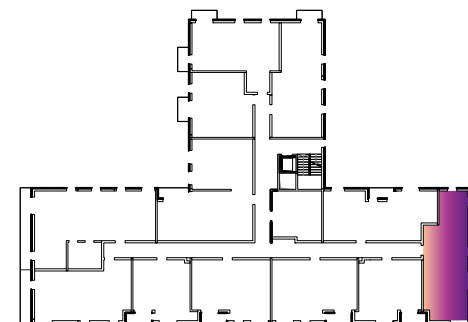
MIESZKANIE NR 22 | 56.95 m²



*Powierzchnie liczone są według normy PN-ISO 9836:1997.
Powierzchnie pod ściankami działowymi, a także balkonów/tarasów nie są wliczane do powierzchni lokalu.
Powierzchnie lokalu i pomieszczeń są szacunkowe i mogą ulec zmianie. Aranżacja lokalu jest przykładowa.*



GEOMETRYCZNA



BUDYNEK	-----	5
KLATKA	-----	1
PIĘTRO	-----	1
NR MIESZKANIA	-----	22

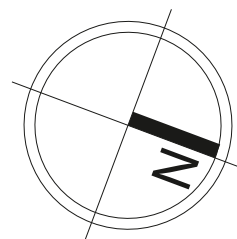
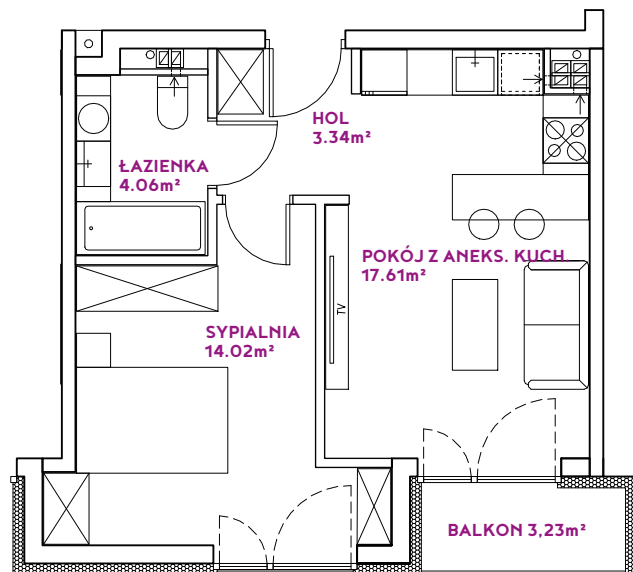


Budomatex SA, ul. Sokotowska 60A, 08-110 Siedlce
 Biuro sprzedaży ul. Geometryczna 5, 03-290 Warszawa
 tel. kom. 730 055 102, geometryczna@budomatex.pl

www.budomatex.pl



MIESZKANIE NR 23 | 39.03 M²



*Powierzchnie liczone są według normy PN-ISO 9836:1997.
Powierzchnie pod ściankami działowymi, a także balkonów/tarasów nie są wliczane do powierzchni lokalu.
Powierzchnie lokalu i pomieszczeń są szacunkowe i mogą ulec zmianie. Aranżacja lokalu jest przykładowa.*



GEOMETRYCZNA



BUDYNEK	-----	5
KLATKA	-----	1
PIĘTRO	-----	1
NR MIESZKANIA	-----	23

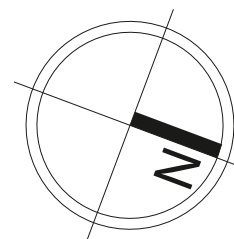
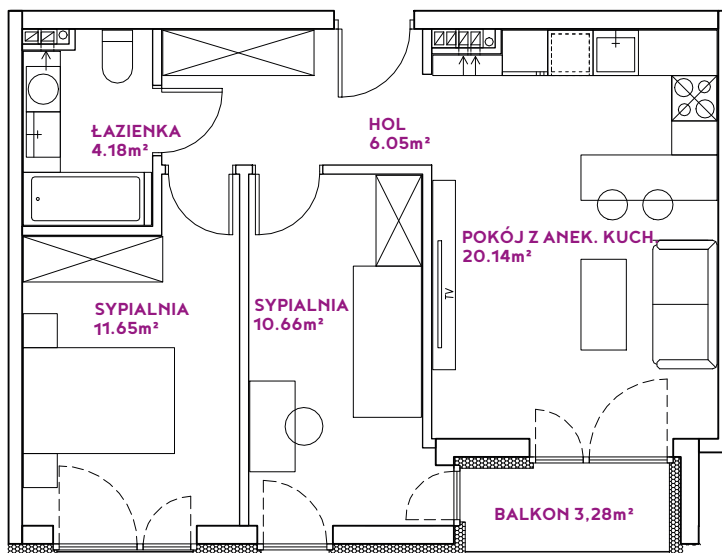


Budomatex SA, ul. Sokotowska 60A, 08-110 Siedlce
Biuro sprzedaży ul. Geometryczna 5, 03-290 Warszawa
tel. kom. 730 055 102, geometryczna@budomatex.pl

www.budomatex.pl



MIESZKANIE NR 24 | 52.68 M²



*Powierzchnie liczone są według normy PN-ISO 9836:1997.
Powierzchnie pod ściankami działowymi, a także balkonów/tarasów nie są wliczane do powierzchni lokalu.
Powierzchnie lokalu i pomieszczeń są szacunkowe i mogą ulec zmianie. Aranżacja lokalu jest przykładowa.*



GEOMETRYCZNA



BUDYNEK	-----	5
KLATKA	-----	1
PIĘTRO	-----	1
NR MIESZKANIA	-----	24

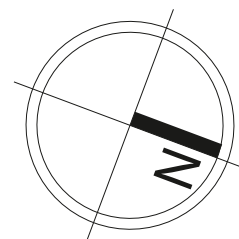
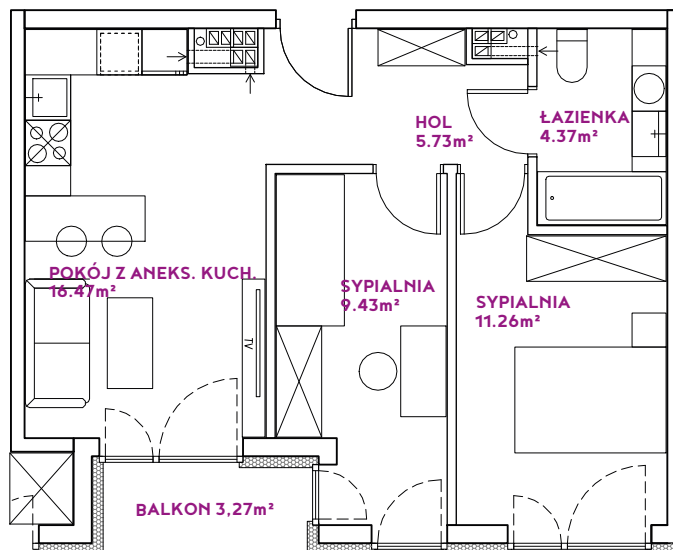


Budomatex SA, ul. Sokotowska 60A, 08-110 Siedlce
Biuro sprzedaży ul. Geometryczna 5, 03-290 Warszawa
tel. kom. 730 055 102, geometryczna@budomatex.pl

www.budomatex.pl



MIESZKANIE NR 25 | 47.26 M²



*Powierzchnie liczone są według normy PN-ISO 9836:1997.
Powierzchnie pod ściankami działowymi, a także balkonów/tarasów nie są wliczane do powierzchni lokalu.
Powierzchnie lokalu i pomieszczeń są szacunkowe i mogą ulec zmianie. Aranżacja lokalu jest przykładowa.*



GEOMETRYCZNA



BUDYNEK	-----	5
KLATKA	-----	1
PIĘTRO	-----	2
NR MIESZKANIA	-----	25

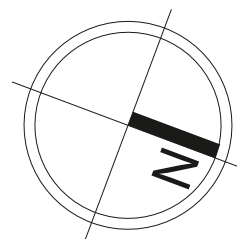
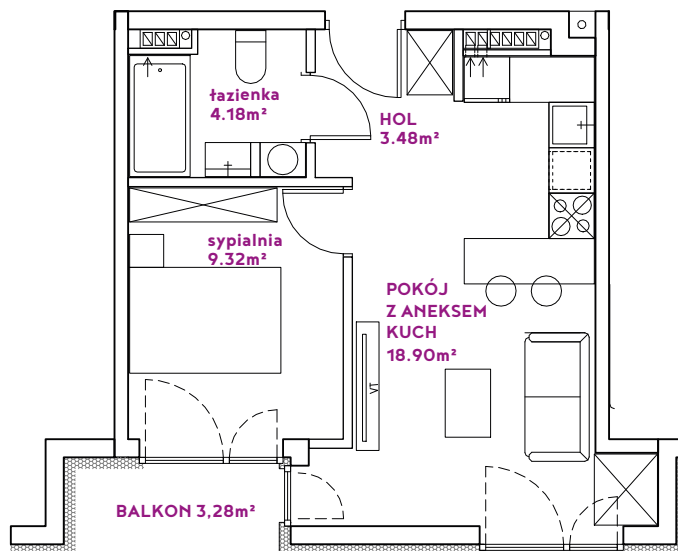


Budomatex SA, ul. Sokółowska 60A, 08-110 Siedlce
Biuro sprzedaży ul. Geometryczna 5, 03-290 Warszawa
tel. kom. 730 055 102, geometryczna@budomatex.pl

www.budomatex.pl



MIESZKANIE NR 26 | 35.88 M²



*Powierzchnie liczone są według normy PN-ISO 9836:1997.
Powierzchnie pod ściankami działowymi, a także balkonów/tarasów nie są wliczane do powierzchni lokalu.
Powierzchnie lokalu i pomieszczeń są szacunkowe i mogą ulec zmianie. Aranżacja lokalu jest przykładowa.*



GEOMETRYCZNA



BUDYNEK	-----	5
KLATKA	-----	1
PIĘTRO	-----	2
NR MIESZKANIA	-----	26

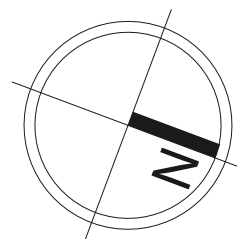
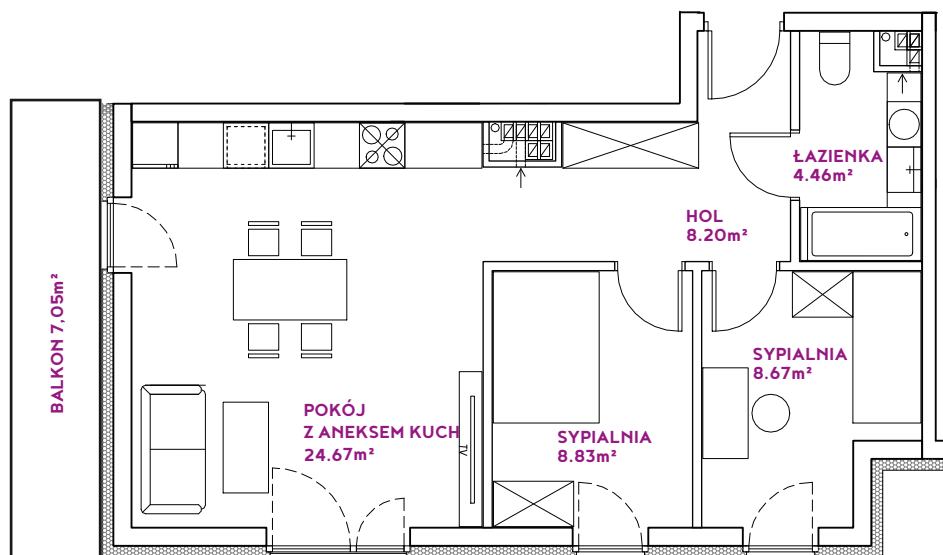


Budomatex SA, ul. Sokotowska 60A, 08-110 Siedlce
 Biuro sprzedaży ul. Geometryczna 5, 03-290 Warszawa
 tel. kom. 730 055 102, geometryczna@budomatex.pl

www.budomatex.pl



MIESZKANIE NR 27 | 54.83 M²



*Powierzchnie liczone są według normy PN-ISO 9836:1997.
 Powierzchnie pod ściankami działowymi, a także balkonów/tarasów nie są wliczane do powierzchni lokalu.
 Powierzchnie lokalu i pomieszczeń są szacunkowe i mogą ulec zmianie. Aranżacja lokalu jest przykładowa.*



GEOMETRYCZNA



- BUDYNEK** ----- 5
- KLATKA** ----- 1
- PIĘTRO** ----- 2
- NR MIESZKANIA** ----- 27

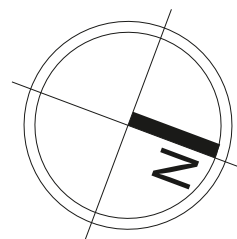
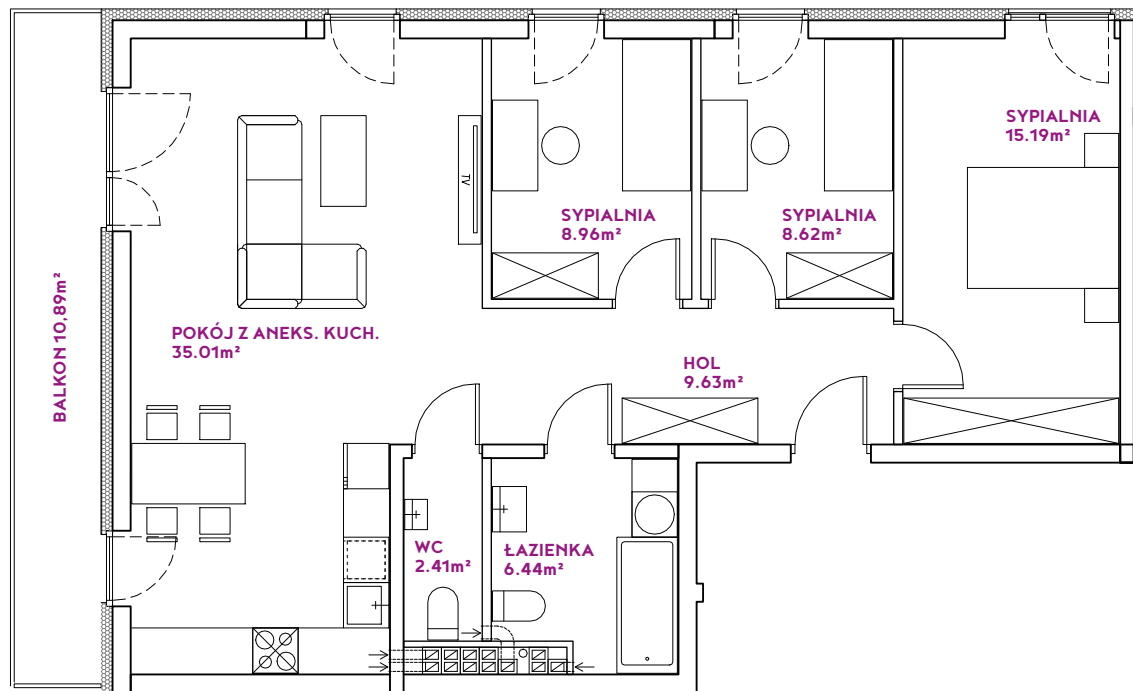


Budomatex SA, ul. Sokotowska 60A, 08-110 Siedlce
 Biuro sprzedaży ul. Geometryczna 5, 03-290 Warszawa
 tel. kom. 730 055 102, geometryczna@budomatex.pl

www.budomatex.pl



MIESZKANIE NR 28 | 86.26 M²



*Powierzchnie liczone są według normy PN-ISO 9836:1997.
 Powierzchnie pod ściankami działowymi, a także balkonów/tarasów nie są wliczane do powierzchni lokalu.
 Powierzchnie lokalu i pomieszczeń są szacunkowe i mogą ulec zmianie. Aranżacja lokalu jest przykładowa.*



GEOMETRYCZNA



BUDYNEK	-----	5
KLATKA	-----	1
PIĘTRO	-----	2
NR MIESZKANIA	-----	28

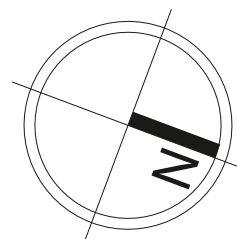
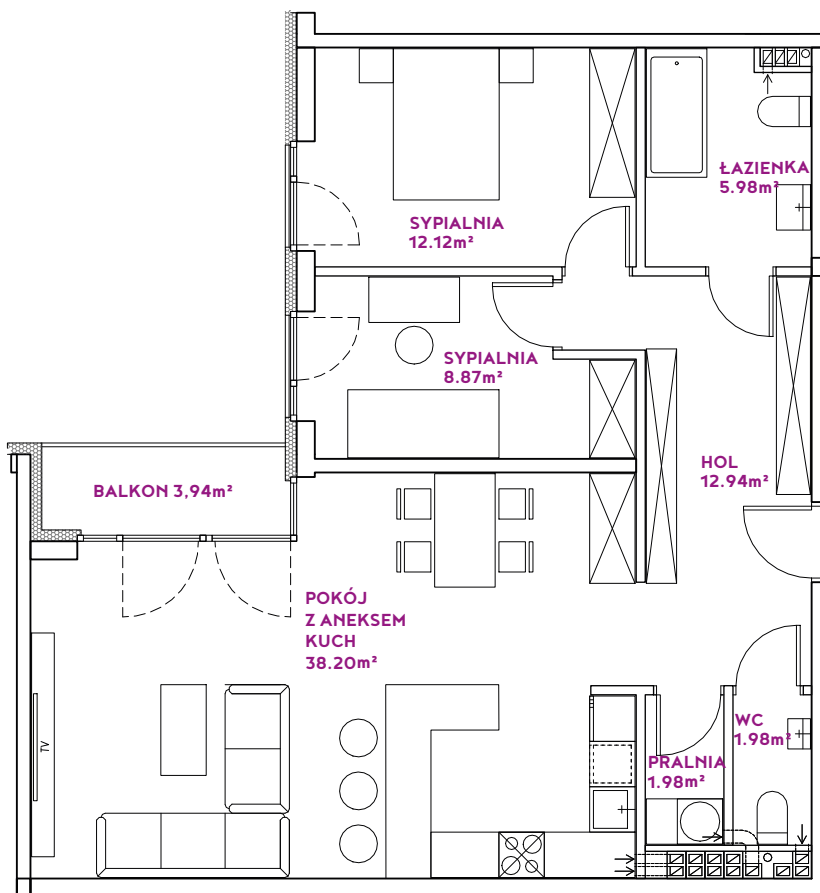


Budomatex SA, ul. Sokotowska 60A, 08-110 Siedlce
 Biuro sprzedaży ul. Geometryczna 5, 03-290 Warszawa
 tel. kom. 730 055 102, geometryczna@budomatex.pl

www.budomatex.pl



MIESZKANIE NR 29 | 82.07 M²



GEOMETRYCZNA



BUDYNEK	-----	5
KLATKA	-----	1
PIĘTRO	-----	2
NR MIESZKANIA	-----	29



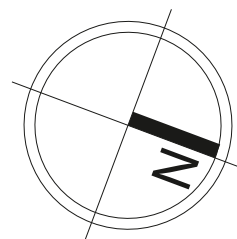
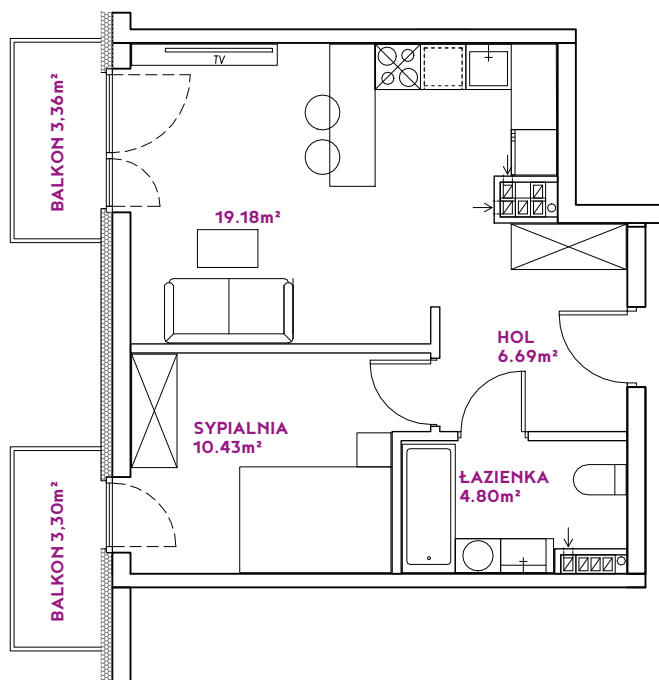
*Powierzchnie liczone są według normy PN-ISO 9836:1997.
 Powierzchnie pod ściankami działowymi, a także balkonów/tarasów nie są wliczane do powierzchni lokalu.
 Powierzchnie lokalu i pomieszczeń są szacunkowe i mogą ulec zmianie. Aranżacja lokalu jest przykładowa.*

Budomatex SA, ul. Sokotowska 60A, 08-110 Siedlce
 Biuro sprzedaży ul. Geometryczna 5, 03-290 Warszawa
 tel. kom. 730 055 102, geometryczna@budomatex.pl

www.budomatex.pl



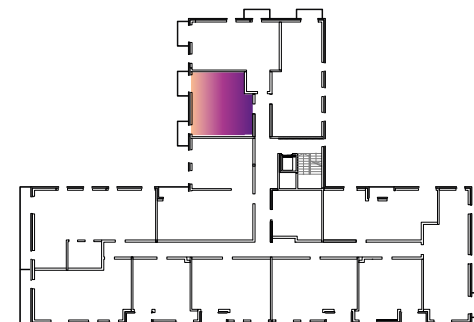
MIESZKANIE NR 30 | 41.10 M²



*Powierzchnie liczone są według normy PN-ISO 9836:1997.
Powierzchnie pod ściankami działowymi, a także balkonów/tarasów nie są wliczane do powierzchni lokalu.
Powierzchnie lokalu i pomieszczeń są szacunkowe i mogą ulec zmianie. Aranżacja lokalu jest przykładowa.*



GEOMETRYCZNA



- BUDYNEK** ----- 5
- KLATKA** ----- 1
- PIĘTRO** ----- 2
- NR MIESZKANIA** ----- 30

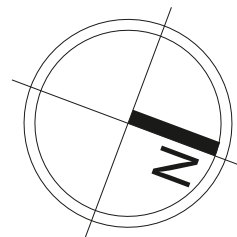
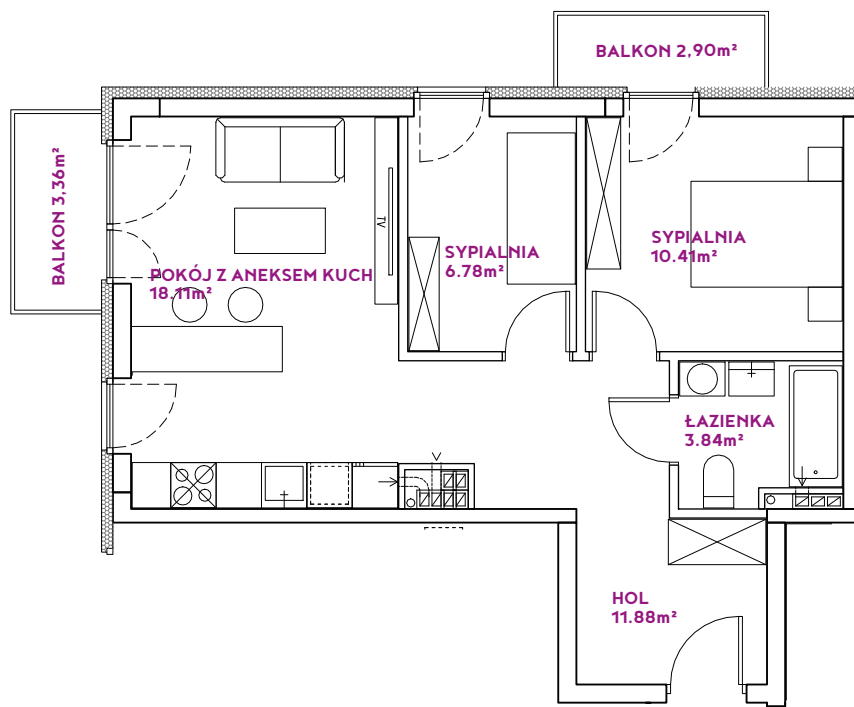


Budomatex SA, ul. Sokotowska 60A, 08-110 Siedlce
Biuro sprzedaży ul. Geometryczna 5, 03-290 Warszawa
tel. kom. 730 055 102, geometryczna@budomatex.pl

www.budomatex.pl



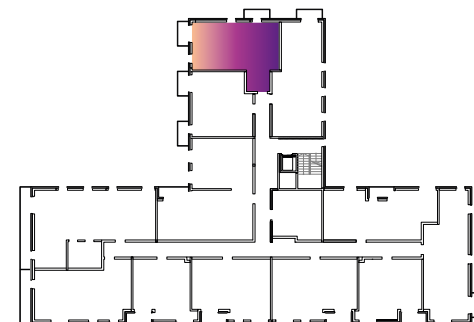
MIESZKANIE NR 31 | 51.02 M²



*Powierzchnie liczone są według normy PN-ISO 9836:1997.
 Powierzchnie pod ściankami działowymi, a także balkonów/tarasów nie są wliczane do powierzchni lokalu.
 Powierzchnie lokalu i pomieszczeń są szacunkowe i mogą ulec zmianie. Aranżacja lokalu jest przykładowa.*



GEOMETRYCZNA



BUDYNEK	-----	5
KLATKA	-----	1
PIĘTRO	-----	2
NR MIESZKANIA	-----	31

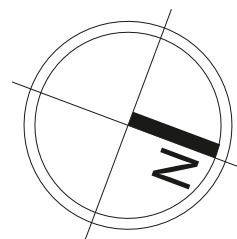
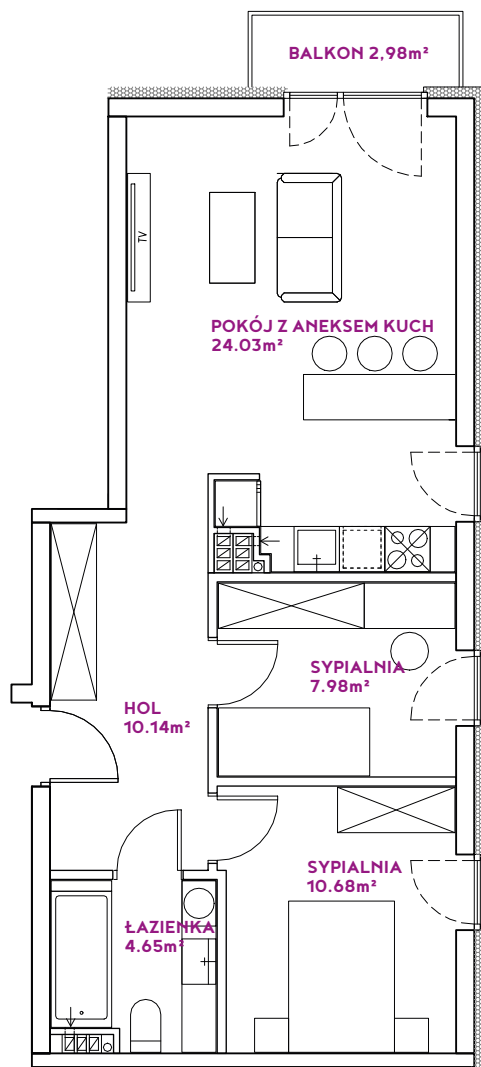


Budomatex SA, ul. Sokółowska 60A, 08-110 Siedlce
 Biuro sprzedaży ul. Geometryczna 5, 03-290 Warszawa
 tel. kom. 730 055 102, geometryczna@budomatex.pl

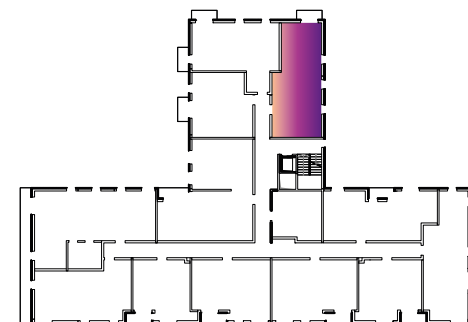
www.budomatex.pl



MIESZKANIE NR 32 | 57.48 M²



GEOMETRYCZNA



- BUDYNEK** ----- 5
- KLATKA** ----- 1
- PIĘTRO** ----- 2
- NR MIESZKANIA** ----- 32



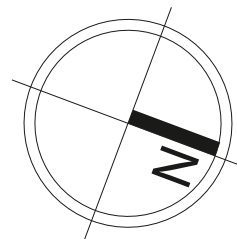
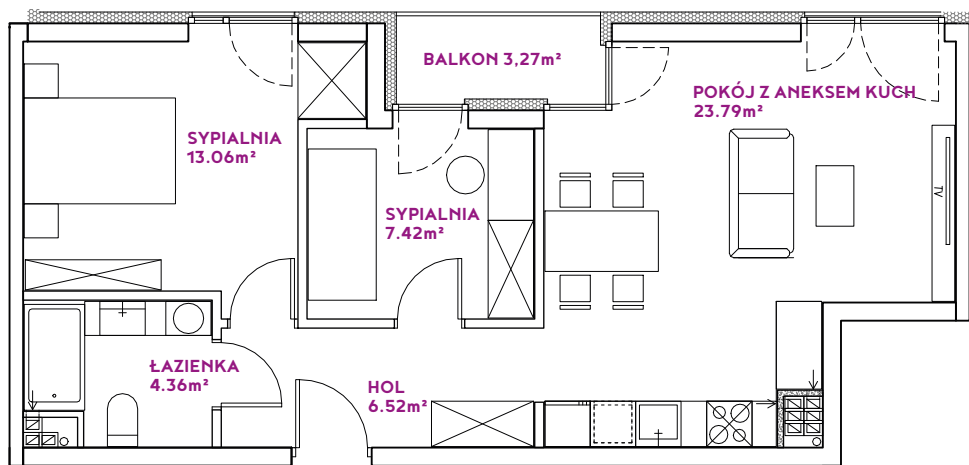
*Powierzchnie liczone są według normy PN-ISO 9836:1997.
 Powierzchnie pod ściankami działowymi, a także balkonów/tarasów nie są wliczane do powierzchni lokalu.
 Powierzchnie lokalu i pomieszczeń są szacunkowe i mogą ulec zmianie. Aranżacja lokalu jest przykładowa.*

Budomatex SA, ul. Sokółowska 60A, 08-110 Siedlce
 Biuro sprzedaży ul. Geometryczna 5, 03-290 Warszawa
 tel. kom. 730 055 102, geometryczna@budomatex.pl

www.budomatex.pl



MIESZKANIE NR 33 | 55.15 M²



*Powierzchnie liczone są według normy PN-ISO 9836:1997.
 Powierzchnie pod ściankami działowymi, a także balkonów/tarasów nie są wliczane do powierzchni lokalu.
 Powierzchnie lokalu i pomieszczeń są szacunkowe i mogą ulec zmianie. Aranżacja lokalu jest przykładowa.*



GEOMETRYCZNA



- BUDYNEK** ----- 5
- KLATKA** ----- 1
- PIĘTRO** ----- 2
- NR MIESZKANIA** ----- 33

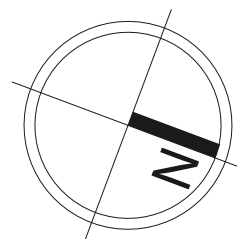
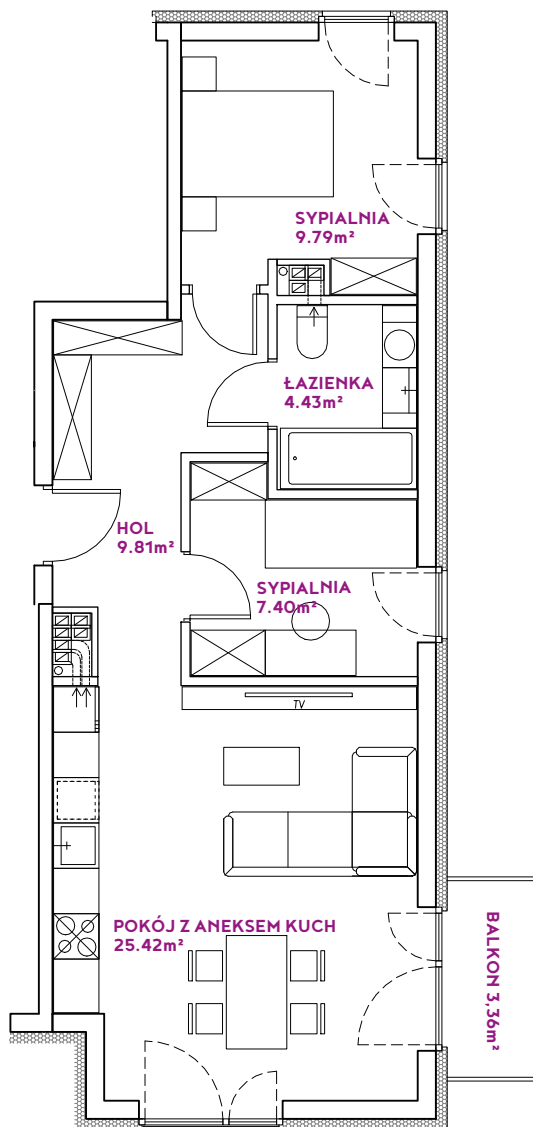


Budomatex SA, ul. Sokółowska 60A, 08-110 Siedlce
 Biuro sprzedaży ul. Geometryczna 5, 03-290 Warszawa
 tel. kom. 730 055 102, geometryczna@budomatex.pl

www.budomatex.pl



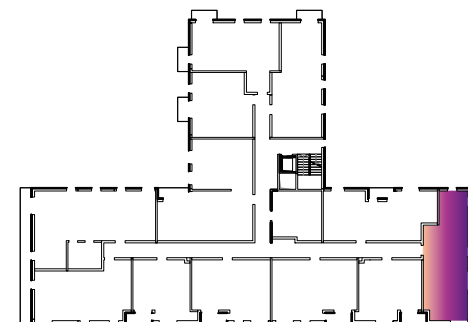
MIESZKANIE NR 34 | 56.85 M²



*Powierzchnie liczone są według normy PN-ISO 9836:1997.
Powierzchnie pod ściankami działowymi, a także balkonów/tarasów nie są wliczane do powierzchni lokalu.
Powierzchnie lokalu i pomieszczeń są szacunkowe i mogą ulec zmianie. Aranżacja lokalu jest przykładowa.*



GEOMETRYCZNA



BUDYNEK	-----	5
KLATKA	-----	1
PIĘTRO	-----	2
NR MIESZKANIA	-----	34

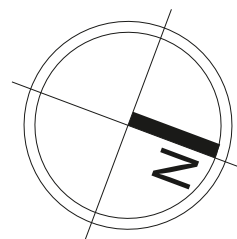
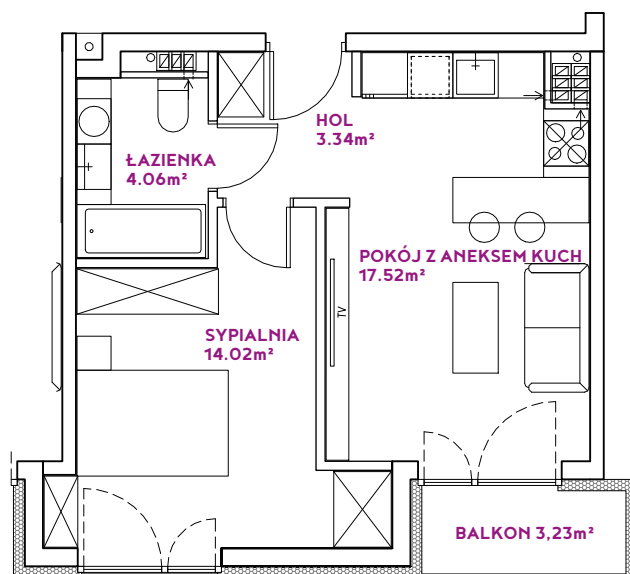


Budomatex SA, ul. Sokotowska 60A, 08-110 Siedlce
 Biuro sprzedaży ul. Geometryczna 5, 03-290 Warszawa
 tel. kom. 730 055 102, geometryczna@budomatex.pl

www.budomatex.pl



MIESZKANIE NR 35 | 38.94 M²



*Powierzchnie liczone są według normy PN-ISO 9836:1997.
Powierzchnie pod ściankami działowymi, a także balkonów/tarasów nie są wliczane do powierzchni lokalu.
Powierzchnie lokalu i pomieszczeń są szacunkowe i mogą ulec zmianie. Aranżacja lokalu jest przykładowa.*



GEOMETRYCZNA



- BUDYNEK** ----- 5
- KLATKA** ----- 1
- PIĘTRO** ----- 2
- NR MIESZKANIA** ----- 35

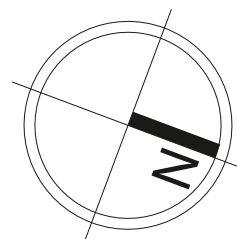
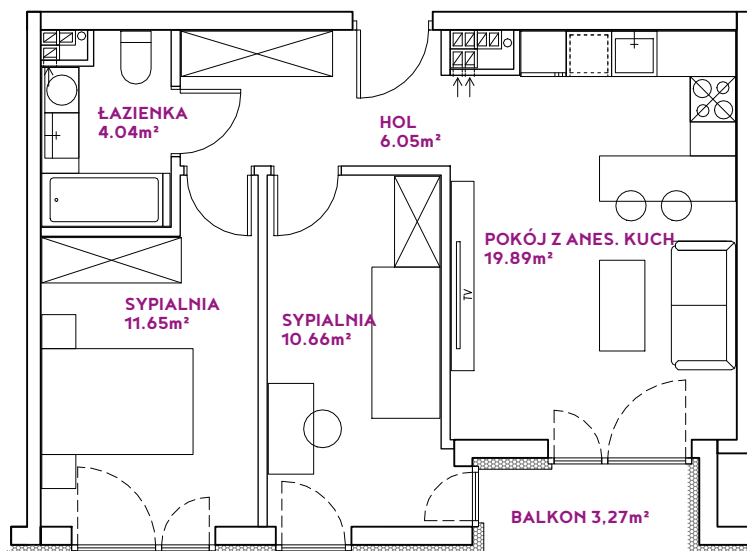


Budomatex SA, ul. Sokółowska 60A, 08-110 Siedlce
Biuro sprzedaży ul. Geometryczna 5, 03-290 Warszawa
tel. kom. 730 055 102, geometryczna@budomatex.pl

www.budomatex.pl



MIESZKANIE NR 36 | 52.29 M²



*Powierzchnie liczone są według normy PN-ISO 9836:1997.
 Powierzchnie pod ściankami działowymi, a także balkonów/tarasów nie są wliczane do powierzchni lokalu.
 Powierzchnie lokalu i pomieszczeń są szacunkowe i mogą ulec zmianie. Aranżacja lokalu jest przykładowa.*



GEOMETRYCZNA



- BUDYNEK** ----- 5
- KLATKA** ----- 1
- PIĘTRO** ----- 2
- NR MIESZKANIA** ----- 36

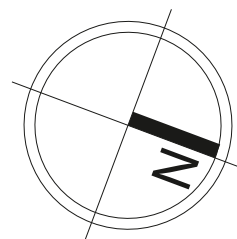
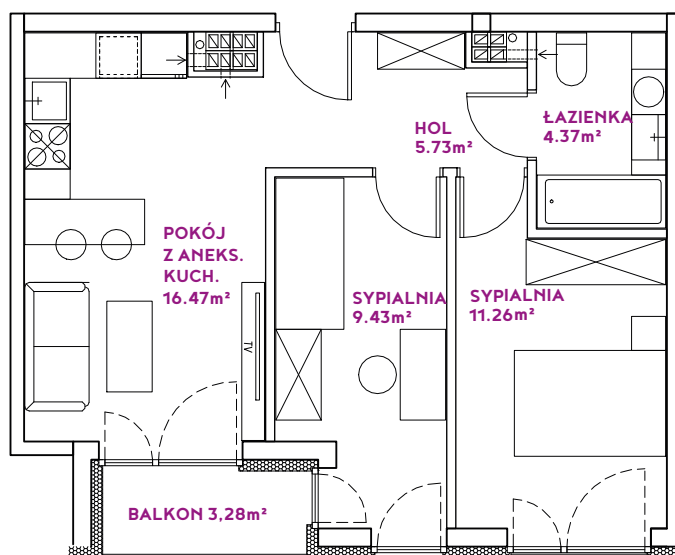


Budomatex SA, ul. Sokotowska 60A, 08-110 Siedlce
 Biuro sprzedaży ul. Geometryczna 5, 03-290 Warszawa
 tel. kom. 730 055 102, geometryczna@budomatex.pl

www.budomatex.pl



MIESZKANIE NR 37 | 47.26 m²



*Powierzchnie liczone są według normy PN-ISO 9836:1997.
Powierzchnie pod ściankami działowymi, a także balkonów/tarasów nie są wliczane do powierzchni lokalu.
Powierzchnie lokalu i pomieszczeń są szacunkowe i mogą ulec zmianie. Aranżacja lokalu jest przykładowa.*



GEOMETRYCZNA



BUDYNEK	-----	5
KLATKA	-----	1
PIĘTRO	-----	3
NR MIESZKANIA	-----	37

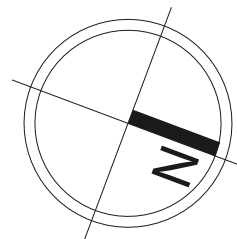
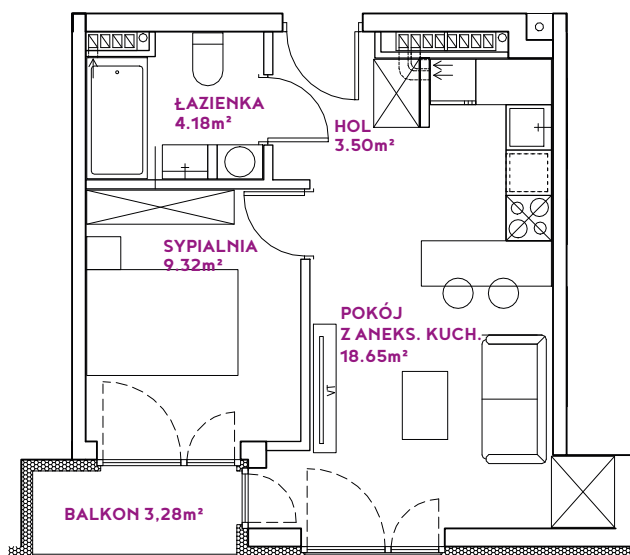


Budomatex SA, ul. Sokotowska 60A, 08-110 Siedlce
Biuro sprzedaży ul. Geometryczna 5, 03-290 Warszawa
tel. kom. 730 055 102, geometryczna@budomatex.pl

www.budomatex.pl



MIESZKANIE NR 38 | 35.65 M²



*Powierzchnie liczone są według normy PN-ISO 9836:1997.
Powierzchnie pod ściankami działowymi, a także balkonów/tarasów nie są wliczane do powierzchni lokalu.
Powierzchnie lokalu i pomieszczeń są szacunkowe i mogą ulec zmianie. Aranżacja lokalu jest przykładowa.*



GEOMETRYCZNA



BUDYNEK	-----	5
KLATKA	-----	1
PIĘTRO	-----	3
NR MIESZKANIA	-----	38

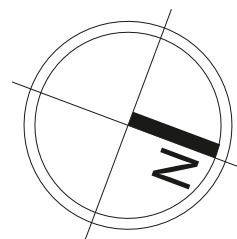
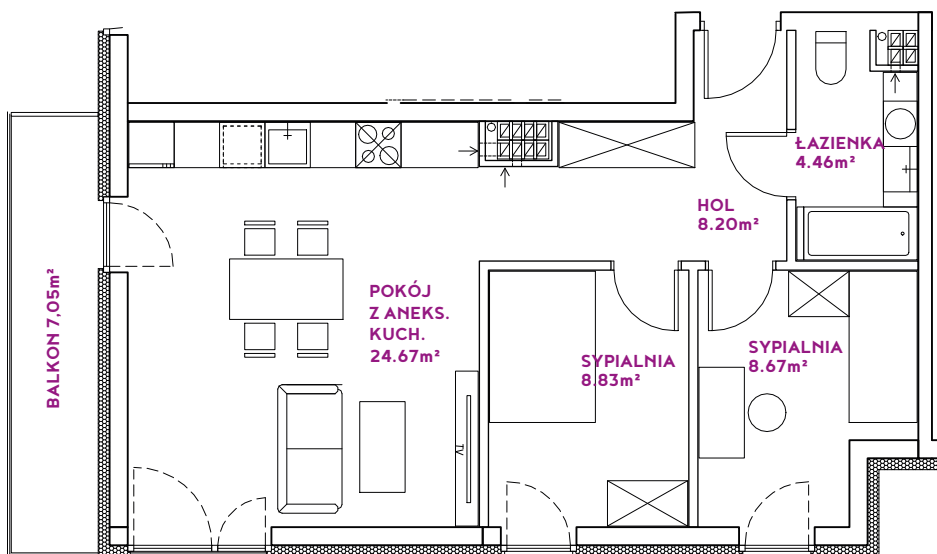


Budomatex SA, ul. Sokotowska 60A, 08-110 Siedlce
Biuro sprzedaży ul. Geometryczna 5, 03-290 Warszawa
tel. kom. 730 055 102, geometryczna@budomatex.pl

www.budomatex.pl



MIESZKANIE NR 39 | 54.83 M²



*Powierzchnie liczone są według normy PN-ISO 9836:1997.
Powierzchnie pod ściankami działowymi, a także balkonów/tarasów nie są wliczane do powierzchni lokalu.
Powierzchnie lokalu i pomieszczeń są szacunkowe i mogą ulec zmianie. Aranżacja lokalu jest przykładowa.*



GEOMETRYCZNA



BUDYNEK	-----	5
KLATKA	-----	1
PIĘTRO	-----	3
NR MIESZKANIA	-----	39

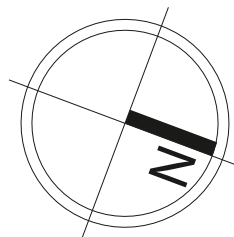
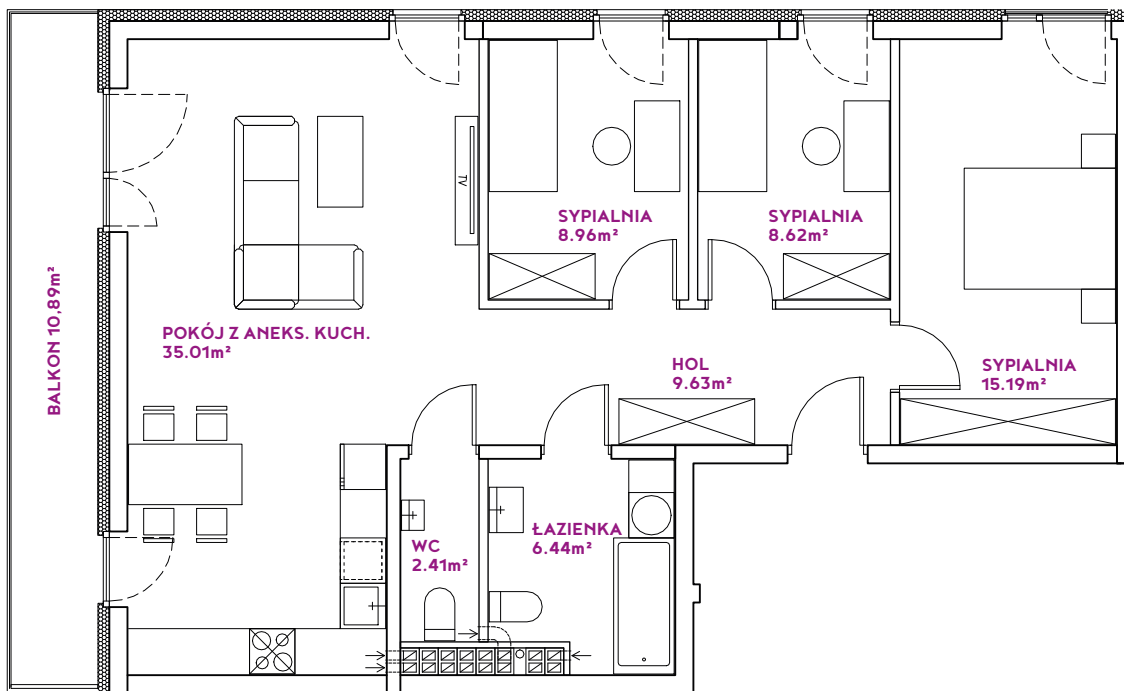


Budomatex SA, ul. Sokotowska 60A, 08-110 Siedlce
Biuro sprzedaży ul. Geometryczna 5, 03-290 Warszawa
tel. kom. 730 055 102, geometryczna@budomatex.pl

www.budomatex.pl



MIESZKANIE NR 40 | 86.26 M²



*Powierzchnie liczone są według normy PN-ISO 9836:1997.
Powierzchnie pod ściankami działowymi, a także balkonów/tarasów nie są wliczane do powierzchni lokalu.
Powierzchnie lokalu i pomieszczeń są szacunkowe i mogą ulec zmianie. Aranżacja lokalu jest przykładowa.*



GEOMETRYCZNA



BUDYNEK	-----	5
KLATKA	-----	1
PIĘTRO	-----	3
NR MIESZKANIA	-----	40

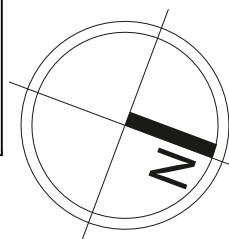
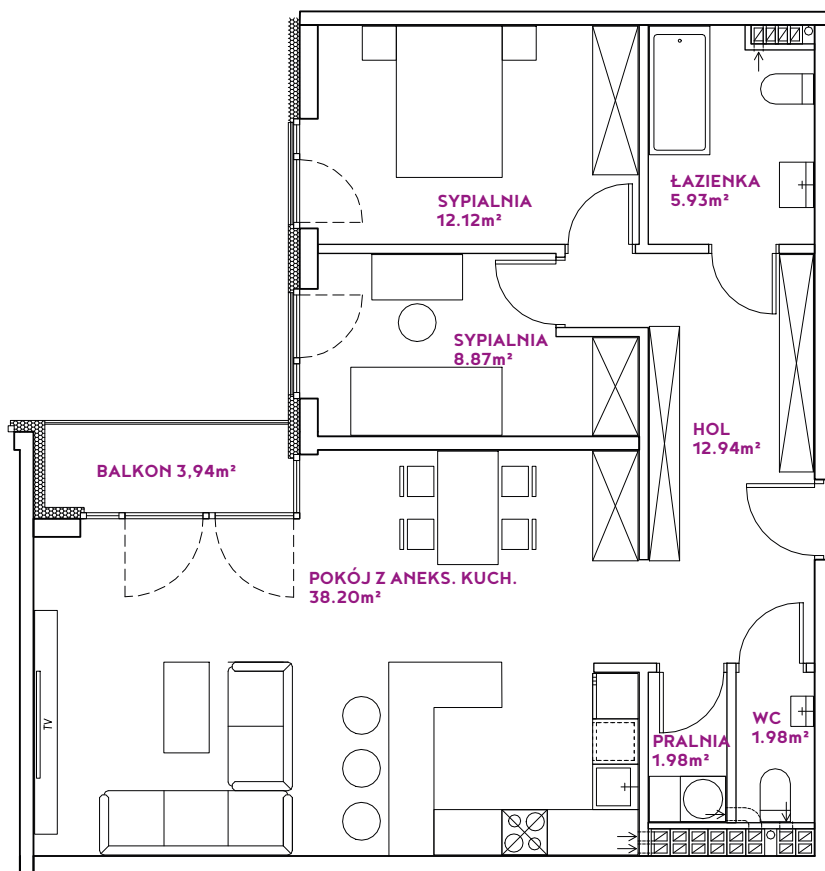


Budomatex SA, ul. Sokotowska 60A, 08-110 Siedlce
Biuro sprzedaży ul. Geometryczna 5, 03-290 Warszawa
tel. kom. 730 055 102, geometryczna@budomatex.pl

www.budomatex.pl



MIESZKANIE NR 41 | 82.02 M²



GEOMETRYCZNA



BUDYNEK	5
KLATKA	1
PIĘTRO	3
NR MIESZKANIA	41



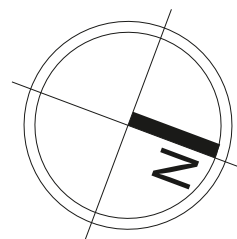
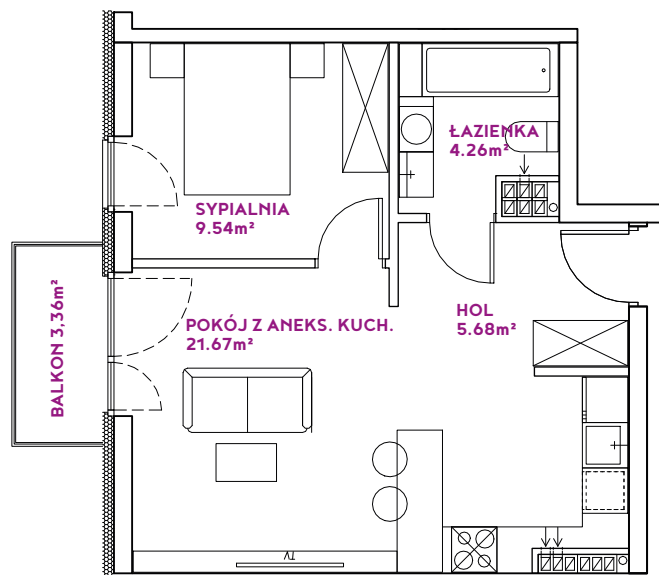
*Powierzchnie liczone są według normy PN-ISO 9836:1997.
Powierzchnie pod ściankami działowymi, a także balkonów/tarasów nie są wliczane do powierzchni lokalu.
Powierzchnie lokalu i pomieszczeń są szacunkowe i mogą ulec zmianie. Aranżacja lokalu jest przykładowa.*

Budomatex SA, ul. Sokotowska 60A, 08-110 Siedlce
Biuro sprzedaży ul. Geometryczna 5, 03-290 Warszawa
tel. kom. 730 055 102, geometryczna@budomatex.pl

www.budomatex.pl



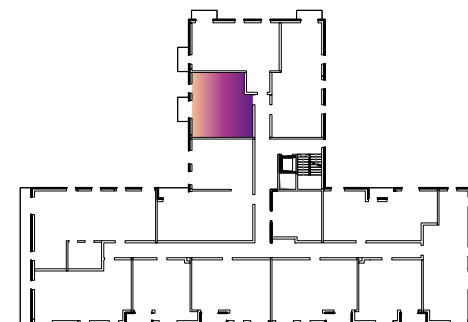
MIESZKANIE NR 42 | 41.15 M²



*Powierzchnie liczone są według normy PN-ISO 9836:1997.
 Powierzchnie pod ściankami działowymi, a także balkonów/tarasów nie są wliczane do powierzchni lokalu.
 Powierzchnie lokalu i pomieszczeń są szacunkowe i mogą ulec zmianie. Aranżacja lokalu jest przykładowa.*



GEOMETRYCZNA



BUDYNEK	-----	5
KLATKA	-----	1
PIĘTRO	-----	3
NR MIESZKANIA	-----	42

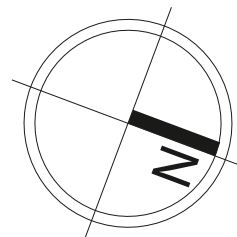
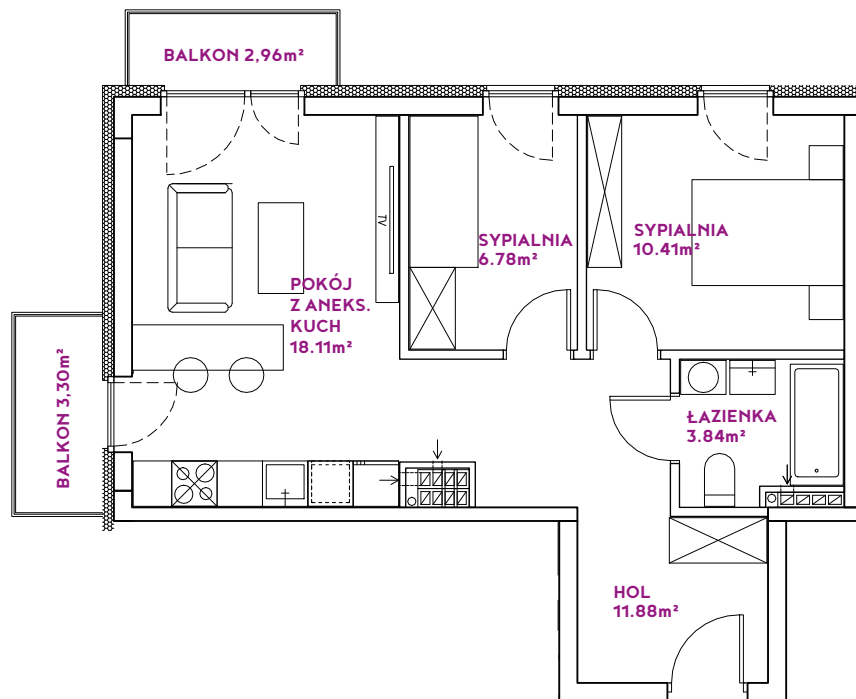


Budomatex SA, ul. Sokotowska 60A, 08-110 Siedlce
Biuro sprzedaży ul. Geometryczna 5, 03-290 Warszawa
 tel. kom. 730 055 102, geometryczna@budomatex.pl

www.budomatex.pl



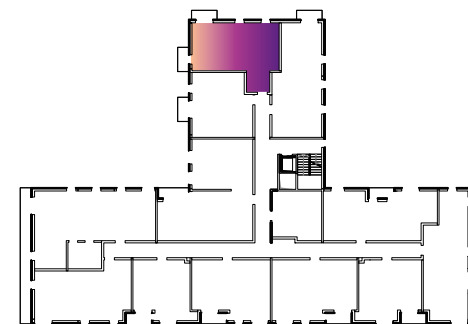
MIESZKANIE NR 43 | 51.02 M²



*Powierzchnie liczone są według normy PN-ISO 9836:1997.
 Powierzchnie pod ściankami działowymi, a także balkonów/tarasów nie są wliczane do powierzchni lokalu.
 Powierzchnie lokalu i pomieszczeń są szacunkowe i mogą ulec zmianie. Aranżacja lokalu jest przykładowa.*



GEOMETRYCZNA



BUDYNEK	-----	5
KLATKA	-----	1
PIĘTRO	-----	3
NR MIESZKANIA	-----	43

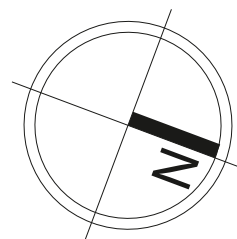
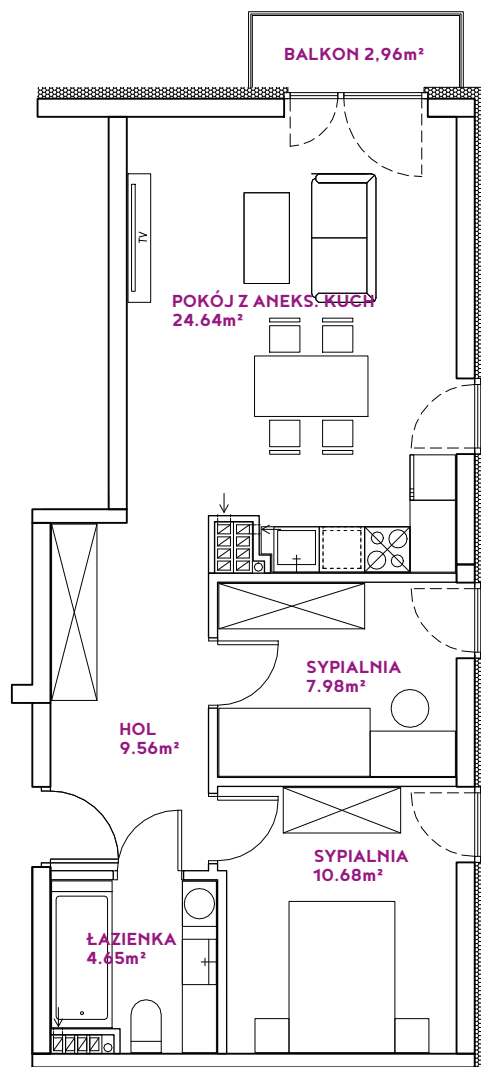


Budomatex SA, ul. Sokółowska 60A, 08-110 Siedlce
 Biuro sprzedaży ul. Geometryczna 5, 03-290 Warszawa
 tel. kom. 730 055 102, geometryczna@budomatex.pl

www.budomatex.pl



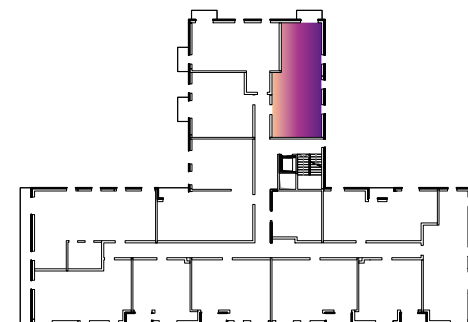
MIESZKANIE NR 44 | 57.51 M²



*Powierzchnie liczone są według normy PN-ISO 9836:1997.
Powierzchnie pod ściankami działowymi, a także balkonów/tarasów nie są wliczane do powierzchni lokalu.
Powierzchnie lokalu i pomieszczeń są szacunkowe i mogą ulec zmianie. Aranżacja lokalu jest przykładowa.*



GEOMETRYCZNA



BUDYNEK	---	5
KLATKA	---	1
PIĘTRO	---	3
NR MIESZKANIA	---	44

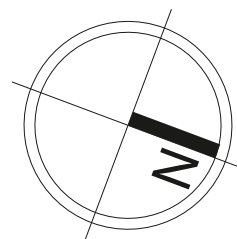
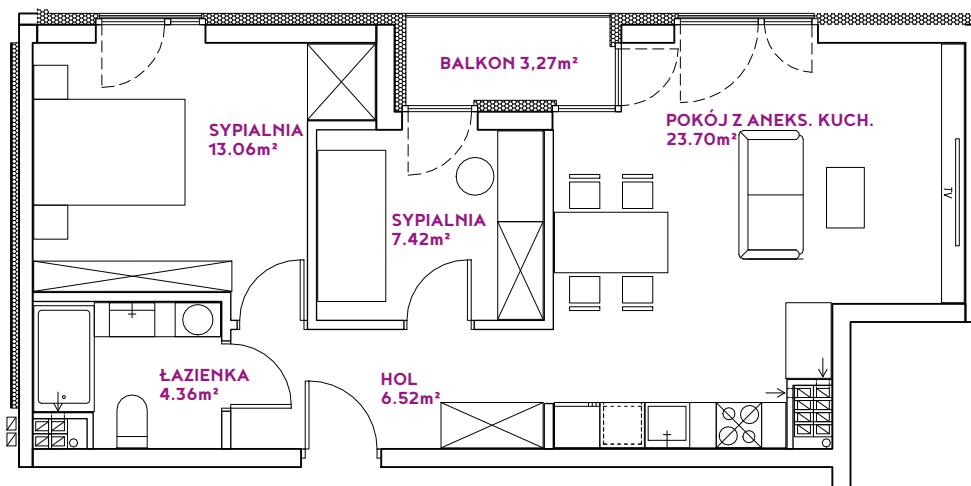


Budomatex SA, ul. Sokotowska 60A, 08-110 Siedlce
Biuro sprzedaży ul. Geometryczna 5, 03-290 Warszawa
tel. kom. 730 055 102, geometryczna@budomatex.pl

www.budomatex.pl



MIESZKANIE NR 45 | 55.06 M²



Powierzchnie liczone są według normy PN-ISO 9836:1997.
 Powierzchnie pod ściankami działowymi, a także balkonów/tarasów nie są wliczane do powierzchni lokalu.
 Powierzchnie lokalu i pomieszczeń są szacunkowe i mogą ulec zmianie. Aranżacja lokalu jest przykładowa.



GEOMETRYCZNA



BUDYNEK	-----	5
KLATKA	-----	1
PIĘTRO	-----	3
NR MIESZKANIA	-----	45

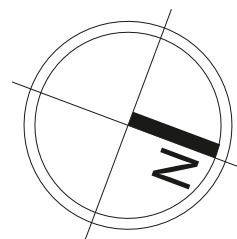
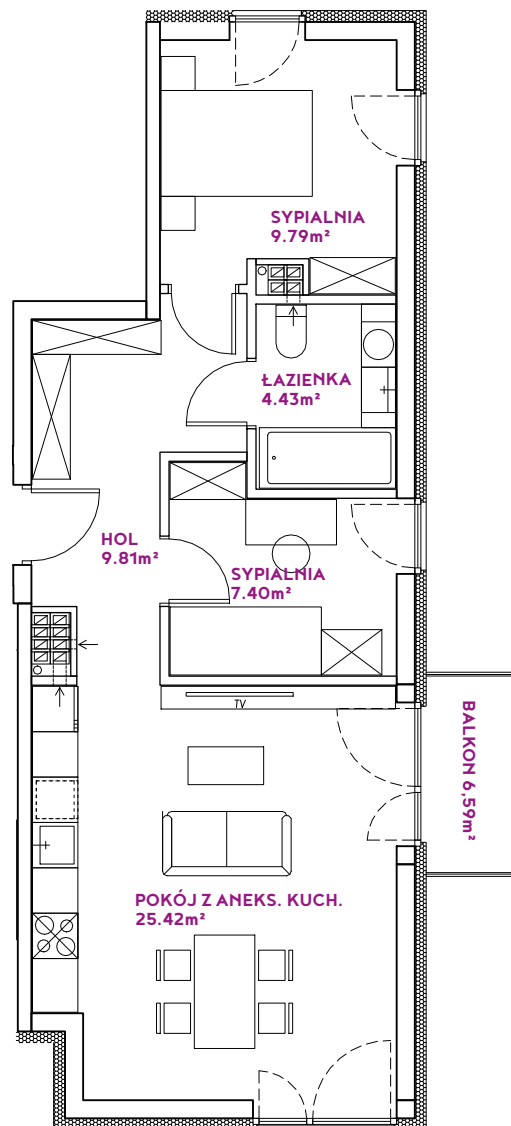


Budomatex SA, ul. Sokotowska 60A, 08-110 Siedlce
 Biuro sprzedaży ul. Geometryczna 5, 03-290 Warszawa
 tel. kom. 730 055 102, geometryczna@budomatex.pl

www.budomatex.pl



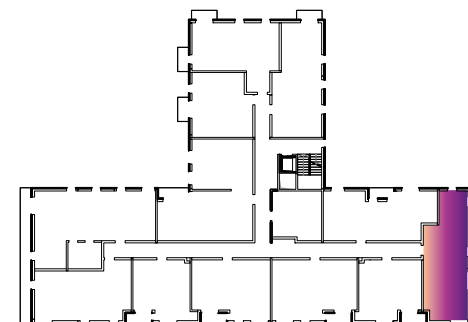
MIESZKANIE NR 46 | 56.85 M²



*Powierzchnie liczone są według normy PN-ISO 9836:1997.
 Powierzchnie pod ściankami działowymi, a także balkonów/tarasów nie są wliczane do powierzchni lokalu.
 Powierzchnie lokalu i pomieszczeń są szacunkowe i mogą ulec zmianie. Aranżacja lokalu jest przykładowa.*



GEOMETRYCZNA



BUDYNEK	-----	5
KLATKA	-----	1
PIĘTRO	-----	3
NR MIESZKANIA	-----	46

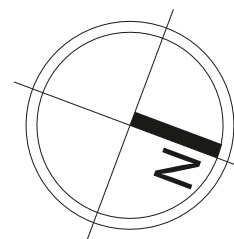
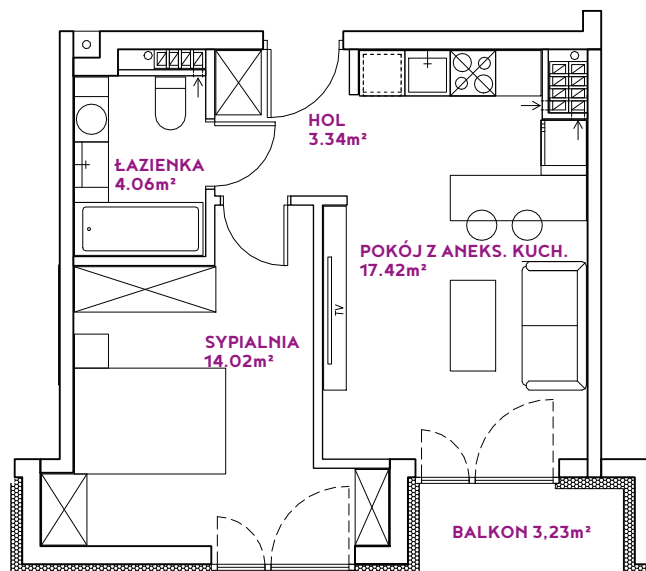


Budomatex SA, ul. Sokotowska 60A, 08-110 Siedlce
 Biuro sprzedaży ul. Geometryczna 5, 03-290 Warszawa
 tel. kom. 730 055 102, geometryczna@budomatex.pl

www.budomatex.pl



MIESZKANIE NR 47 | 38.84 M²



*Powierzchnie liczone są według normy PN-ISO 9836:1997.
Powierzchnie pod ściankami działowymi, a także balkonów/tarasów nie są wliczane do powierzchni lokalu.
Powierzchnie lokalu i pomieszczeń są szacunkowe i mogą ulec zmianie. Aranżacja lokalu jest przykładowa.*



GEOMETRYCZNA



BUDYNEK	-----	5
KLATKA	-----	1
PIĘTRO	-----	3
NR MIESZKANIA	-----	47

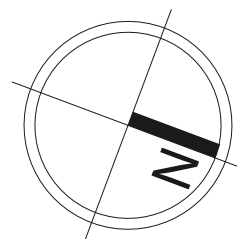
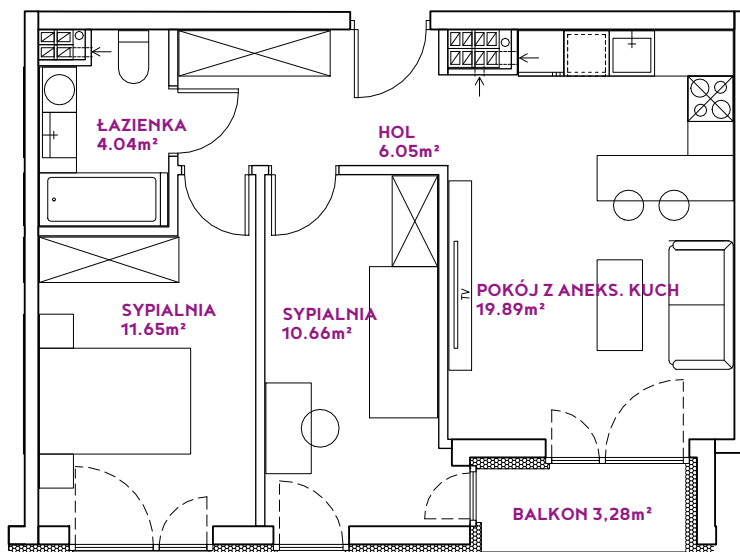


Budomatex SA, ul. Sokotowska 60A, 08-110 Siedlce
 Biuro sprzedaży ul. Geometryczna 5, 03-290 Warszawa
 tel. kom. 730 055 102, geometryczna@budomatex.pl

www.budomatex.pl



MIESZKANIE NR 48 | 52.29 M²



*Powierzchnie liczone są według normy PN-ISO 9836:1997.
Powierzchnie pod ściankami działowymi, a także balkonów/tarasów nie są wliczane do powierzchni lokalu.
Powierzchnie lokalu i pomieszczeń są szacunkowe i mogą ulec zmianie. Aranżacja lokalu jest przykładowa.*



GEOMETRYCZNA



BUDYNEK	-----	5
KLATKA	-----	1
PIĘTRO	-----	3
NR MIESZKANIA	-----	48



Budomatex SA, ul. Sokotowska 60A, 08-110 Siedlce
Biuro sprzedaży ul. Geometryczna 5, 03-290 Warszawa
tel. kom. 730 055 102, geometryczna@budomatex.pl

www.budomatex.pl

